

## Структурированные кабельные системы "RAM telecom"

Кабели витая пара .....	172
Кабели коммутационные .....	197
Модульные разъемы .....	200
Аксессуары .....	203
Коммутационные патч-панели .....	204
Патч-корды .....	205
Справочная информация .....	213

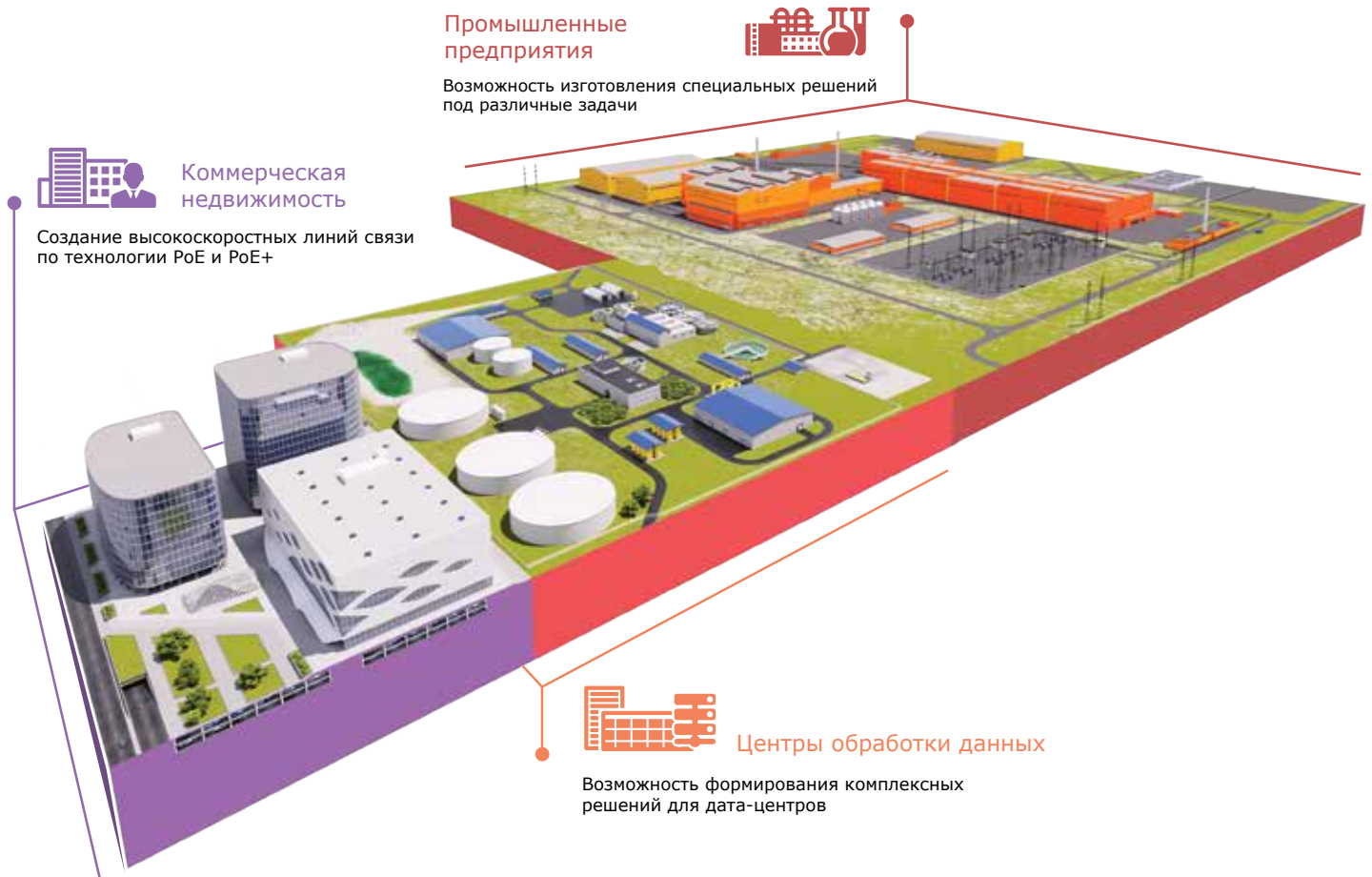
## Структурированные кабельные системы "RAM telecom"

### Описание

Объединив самые лучшие решения в области построения СКС, компания ДКС запустила собственную линейку высококачественного оборудования, призванного облегчить процесс проектирования и монтажа структурированных кабельных трасс. Совместно с кабельными каналами, металлическими и пластиковыми лотками, телекоммуникационными шкафами и системой распределения электромонтажные изделия ДКС формируют целый комплекс решений для организации СКС, соответствующий всем необходимым профильным стандартам.

### Сфера применения

Используя продуктовую линейку СКС, можно организовать высокоскоростные линии связи на объектах любой сложности, в том числе и в центрах обработки данных. Для строительства медножильных СКС в дата-центрах компания ДКС предлагает полный ассортимент кабелей и компонентов 6, 6<sub>A</sub> и 7 категории.



### Ассортимент

Сегодня решение от ДКС включает в себя все компоненты, необходимые для построения законченной СКС любого уровня сложности. Все составляющие системы универсальны и имеют расширенные функциональные возможности, позволяющие минимизировать риск сбоев и потери информации на объекте.

#### Кабели витая пара

Четырехпарные одножильные медные кабели изготовлены в соответствии с мировыми стандартами ANSI/TIA/ EIA-568-C.2, ISO/IEC 11801 2-я редакция и CENELEC и EN50173 на категории 5e/Class D, 6/Class E, 6<sub>A</sub>/класс E<sub>A</sub>. Их среда применения определяется в зависимости от типа оболочки: PVC – поливинилхлорид, LSZH – мало дымный и не содержащий галогенов материал, PE – полиэтилен. Например, при организации СКС в местах массового скопления людей (торговые центры, учебные заведения, медицинские учреждения, бизнес-центры и т.д.) требуется использовать кабели в LSZH оболочке.

#### Кабели коммутационные

Такие кабели применяются на коротких расстояниях, когда необходимо соединить два устройства патч-кордом нестандартного размера. Выполнены они из многожильных витых пар, обеспечивающих заявленную проводимость даже при многочисленных коммутациях.

#### Патч-панели и модульные разъемы

Модульные разъемы Keystone стандарта RJ-45 совместимы с магистральными проводниками толщиной 22–26 AWG и могут монтироваться без специального инструмента как в патч-панели, так и в электротехнические розетки.

Для обеспечения аккуратного и компактного размещения портов в стойках и телекоммуникационных шкафах применяются коммутационные патч-панели. В ассортименте группы "RAM telecom" представлены чаще всего используемые патч-панели категорий 6<sub>A</sub>, 6, 5e и 3 на 24, 25 и 50 портов.

#### Патч-корды

Патч-корды ДКС изготовлены из бескислородной электротехнической меди высокой степени очистки от примесей и представляют собой четыре многожильные витые пары. На концах кабеля отпрессованы промышленным способом разъемы стандарта RJ-45, тип 8P8C и залиты LSZH компаундом.

## Отличительные особенности

### Качество

Компания ДКС осуществляет полный контроль качества компонентов СКС на всех стадиях разработки и производства в соответствии с мировыми стандартами ANSI/TIA/EIA-568-C.2, ISO/IEC 11801 2-я редакция и CENELEC и EN50173. Вся продукция имеет Российские сертификаты.

### Безопасность

На объектах, где особое значение имеет высокий уровень безопасности людей, оборудования и окружающей среды, построение СКС осуществляется с помощью кабеля типа LSZH. Высококачественные материалы класса LSZH обладают свойством малодымности и не выделяют галогены, способные причинить вред здоровью людей. Помимо этого, безгалогенные кабели (HALOGEN FREE) не способствуют распространению горения, что при прокладке в местах с большим скоплением людей является обязательным условием.

### Сертификат соответствия RoHS

На основании официальных результатов тестирования продукции ДКС, испытательной лабораторией был выдан RoHS Сертификат соответствия. Согласно сертификату все компоненты СКС "RAM telecom" соответствуют требованиям Директивы 2011/65/EU, ограничивающей использование опасных и вредных веществ в электрооборудовании.

### Стандарт электропитания PoE+

Компоненты СКС разработаны с учетом стандарта IEEE 802.3 PoE+ – сетевой функции, которая позволяет использовать один кабель для передачи данных и подачи питания. Обеспечив питание устройств с помощью функции PoE+ можно существенно сократить расходы на покупку и прокладку кабелей для сетевого оборудования, IP камер и VoIP-телефонов.

### Стойкость к атмосферным воздействиям

Учитывая различные условия, где может быть организована СКС, ассортимент комплектующих данной группы продукции располагает кабелями с различными диапазонами рабочей температуры: от -40 до +75 °С. В том случае, если инсталляцию структурированной кабельной трассы необходимо произвести вне помещения, предусмотрены кабели с высококачественной полиэтиленовой оболочкой, устойчивой к воздействию внешней среды.

### Специальная электротехническая медь

При производстве кабеля применяется бескислородная электротехническая медь высокой степени очистки от примесей. Содержание кислорода в ней составляет не более 0,04 %, что обеспечивает высокие результаты по тепло- и электропроводности информационного и магистрального кабеля ДКС.

### Техническая поддержка и обучение

Компания ДКС оказывает полную техническую поддержку по единому номеру (8-800-250-52-63) на всех этапах проекта, что позволяет в дальнейшем сократить время на проектирование и инсталляцию СКС. Помимо этого, в рамках программы профильных обучений для проектировщиков и монтажников, ДКС предоставляет возможность пройти курсы, повышающие компетенции специалистов в области построения СКС.

## Кабели витая пара

Кабели категории 5e, 6, 6<sub>A</sub>, 7 изготовлены в соответствии с мировыми стандартами ANSI/TIA/ EIA-568-C.2, ISO/IEC 11801 2-я редакция и CENELEC и EN50173 на категории 5e/Class D, 6/Class E, 6<sub>A</sub>/класс E<sub>A</sub>. Кабель содержит четыре витые одножильные пары из бескислородной электротехнической меди высокой степени очистки с цветовой кодировкой и распарывающей нити. Для организации СКС доступны три возможных варианта внешней оболочки: PVC – поливинилхлорид, LSZH – малодымный и не содержащий галогенов материал, PE – полиэтилен. Оболочка из поливинилхлорида имеет свойство затухания при горении на открытом воздухе, отличается также химической стойкостью к щелочам, минеральным маслам и многим другим кислотам, растворителям. Другой вид оболочки кабеля – безгалогенный компаунд – малодымный и не выделяет в случае пожара токсичные газы. И, наконец, кабельная оболочка из полиэтилена отличается устойчивостью к ударным нагрузкам и воздействиям низких температур, а также своими диэлектрическими свойствами. При этом в качестве дополнительного обеспечения надежной работы электротехнического оборудования в СКС, а также ослабления влияния электромагнитных излучений, межкабельные наводки подавляются за счет экранирования.

## Расшифровка кодов

**XX XX XX XX X XX**

### Цвет:

**WH** – белый  
**BL** – синий  
**BK** – черный  
**OR** – оранжевый  
**GN** – зеленый  
**YL** – желтый  
**RD** – красный

### Упаковка:

**3** – 305 м  
**5** – 500 м

### Тип оболочки:

**PV** – оболочка PVC (поливинилхлорид)  
**LS** – оболочка LSZH (Low Smoke Zero Halogen – малодымный, с отсутствием токсичных галогенных газов)  
**PE** – оболочка PE (полиэтилен)

### Тип экранирования:

**UU** – неэкранированная витая пара  
**FU** – экранированная витая пара (общий экран)  
**UF** – экранированная витая пара (экран каждой пары)  
**SF** – экранированная витая пара (экран каждой пары + общая оплетка)  
**FF** – экранированная витая пара (экран общий и экран каждой пары)

### Категория кабеля:

**5e** – Fast Ethernet (100BASE-TX) – 100 Мбит/с  
**6** – Gigabit Ethernet (1000BASE-T) – 1000 Мбит/с  
**6<sub>A</sub>** – 10 Gigabit Ethernet (10GBASE-T) – 10 Гбит/с  
**7** – 10 Gigabit Ethernet (10GBASE-T) – 10 Гбит/с  
**7<sub>A</sub>** – 10 Gigabit Ethernet (10GBASE-T) – 10 Гбит/с

### Группа продукции:

Структурированные кабельные системы "RAM telecom"

## Пример расшифровки кода продукции

**RN5EUUPV3WH**

Цвет – белый

Упаковка – 305 м

Тип оболочки – оболочка PVC (поливинилхлорид)

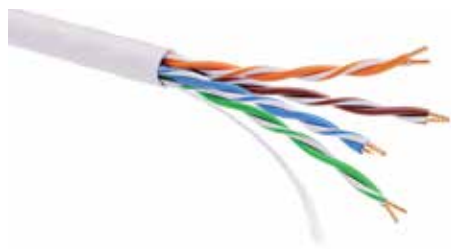
Тип экранирования – неэкранированная витая пара

Категория кабеля – CAT 5e

Группа продукции – Структурированные кабельные системы "RAM telecom"

## Кабели категории 5е

### Кабель неэкранированный CAT 5е U/UTP, PVC



**Назначение:**

- передача сигнала в компьютерных и телекоммуникационных сетях по стандарту Fast Ethernet (100BASE-TX) – 100 Мбит/с;
- для прокладки в помещениях.

**Оболочка:**

- PVC (поливинилхлорид);
- цвет – белый.

**Совместимость с компонентами:**

- информационные модули стандарта RJ-45, тип разъема 8P8C, CAT 5е;
- коммутационные патч-панели CAT 5е;
- информационные встраиваемые и настенные розетки CAT 5е.

**Отличительные особенности:**

- кабели произведены в соответствии со стандартами IEC 60603-7; ANSI/TIA/EIA-568-C.2, ISO/IEC 11801 2-я редакция и CENELEC EN50173 на категории 5е/Class D.

**Упаковка:**

- картонная коробка.

Описание	Цвет	Изоляция	Диаметр, мм	Упаковка, м	Код
Кабель витая пара, неэкранированная U/UTP 4x2 CAT5E, PVC, белый	○	PVC	5	305	RN5EUUPV3WH

Характеристики	Номинальное значение	Единица измерения
Волновое сопротивление @ 100 МГц	100 ± 2,5	Ω
Номинальные характеристики импеданса @ 100 МГц	100 ± 5	Ω
Сопротивление проводника при 20 °С	95 ± 2 %	Ω/км
Частота передачи данных	100	MHz
Максимальная нагрузка на растяжение во время монтажа	100	H
Диаметр жилы	24 AWG (0,51054 мм; 0,205 мм <sup>2</sup> )	
Внешний диаметр кабеля	5,0 ± 0,3	мм
Толщина изоляции	0,91 ± 0,08	мм
Максимальный ток в проводнике	0,577	A
Рабочая температура	от -20 до +75	°C
Номинальное напряжение	57	V DC
Радиус изгиба при прокладке	50	мм
Вес	28,5	кг/км

**Кабель неэкранированный CAT 5e U/UTP, LSZH**

**Назначение:**

- передача сигнала в компьютерных и телекоммуникационных сетях по стандарту Fast Ethernet (100BASE-TX) – 100 Мбит/с;
- для прокладки в помещениях.

**Оболочка:**

- LSZH (Low Smoke Zero Halogen) – безгалогенный, малодымный, не распространяющий горение материал;
- цвет – белый.

**Совместимость с компонентами:**

- информационные модули стандарта RJ-45, тип разъема 8P8C, CAT 5e;
- коммутационные патч-панели CAT 5e;
- информационные встраиваемые и настенные розетки CAT 5e.

**Отличительные особенности:**

- кабели произведены в соответствии со стандартами IEC 60603-7; ANSI/TIA/EIA-568-C.2, ISO/IEC 11801 2-я редакция и CENELEC EN50173 на категории 5e/Class D.

**Упаковка:**

- картонная коробка.

Описание	Цвет	Изоляция	Диаметр, мм	Упаковка, м	Код
Кабель витая пара, неэкранированная U/UTP 4x2 CAT5E, LSZH, белый	○	LSZH	5	305	RN5EUULS3WH

Характеристики	Номинальное значение	Единица измерения
Волновое сопротивление @ 100 МГц	100 ± 2,5	Ω
Номинальные характеристики импеданса @ 100 МГц	100 ± 5	Ω
Сопротивление проводника при 20 °С	95 ± 2 %	Ω/км
Частота передачи данных	100	MHz
Максимальная нагрузка на растяжение во время монтажа	100	H
Диаметр жилы	24 AWG (0,51054 мм; 0,205 мм <sup>2</sup> )	
Внешний диаметр кабеля	5,0 ± 0,3	мм
Толщина изоляции	0,91 ± 0,08	мм
Максимальный ток в проводнике	0,577	A
Рабочая температура	от -20 до +75	°C
Номинальное напряжение	57	V DC
Радиус изгиба при прокладке	50	мм
Вес	28,8	кг/км

## Кабель неэкранированный, CAT 5e U/UTP, PE



### Назначение:

- передача сигнала в компьютерных и телекоммуникационных сетях по стандарту Fast Ethernet (100BASE-TX) – 100 Мбит/с;
- для уличной прокладки.

### Оболочка:

- PE (полиэтилен);
- цвет – черный.

### Совместимость с компонентами:

- информационные модули стандарта RJ-45, тип разъема 8P8C, CAT 5e;
- коммутационные патч-панели CAT 5e;
- информационные встраиваемые и настенные розетки CAT 5e.

### Отличительные особенности:

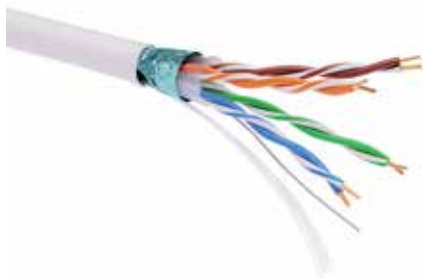
- кабели произведены в соответствии со стандартами IEC 60603-7; ANSI/TIA/EIA-568-C.2, ISO/IEC 11801 2-я редакция и CENELEC EN50173 на категории 5e/Class D.

### Упаковка:

- картонная коробка.

Описание	Цвет	Изоляция	Диаметр, мм	Упаковка, м	Код
Кабель витая пара, неэкранированная U/UTP 4x2 CAT5E, PE, черный	●	PE	5	305	RN5EUPE3BK

Характеристики	Номинальное значение	Единица измерения
Волновое сопротивление @ 100 МГц	100 ± 2,5	Ω
Номинальные характеристики импеданса @ 100 МГц	100 ± 5	Ω
Сопротивление проводника при 20 °C	95 ± 2 %	Ω/км
Частота передачи данных	100	MHz
Максимальная нагрузка на растяжение во время монтажа	100	H
Диаметр жилы	24 AWG (0,51054 мм; 0,205 мм <sup>2</sup> )	
Внешний диаметр кабеля	5,0 ± 0,3	мм
Толщина изоляции	0,91 ± 0,08	мм
Максимальный ток в проводнике	0,577	A
Рабочая температура	от -60 до +60	°C
Номинальное напряжение	57	V DC
Радиус изгиба при прокладке	50	мм
Вес	26,2	кг/км

**Кабель экранированный CAT 5e F/UTP, PVC**

**Назначение:**

- передача сигнала в компьютерных и телекоммуникационных сетях по стандарту Fast Ethernet (100BASE-TX) – 100 Мбит/с;
- для прокладки в помещениях.

**Оболочка:**

- PVC (поливинилхлорид);
- цвет – белый.

**Совместимость с компонентами:**

- экранированные информационные модули стандарта RJ-45, тип разъема 8P8C, CAT 5e;
- экранированные коммутационные патч-панели CAT 5e;
- экранированные информационные встраиваемые и настенные розетки CAT 5e.

**Отличительные особенности:**

- кабели произведены в соответствии со стандартами IEC 60603-7; ANSI/TIA/EIA-568-C.2, ISO/IEC 11801 2-я редакция и CENELEC EN50173 на категории 5e/Class D.

**Упаковка:**

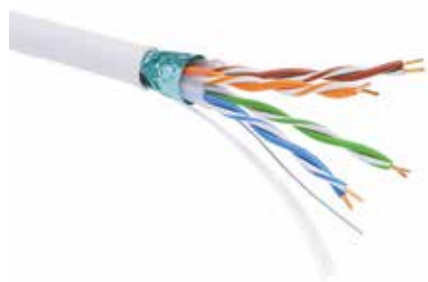
- картонная коробка.

Описание	Цвет	Изоляция	Диаметр, мм	Упаковка, м	Код
Кабель витая пара, экранированная F/UTP 4x2 CAT5E, PVC, белый	○	PVC	6	305	RN5EFUPV3WH

Характеристики	Номинальное значение	Единица измерения
Волновое сопротивление @ 100 МГц	100 ± 15	Ω
Номинальные характеристики импеданса @ 100 МГц	100 ± 5	Ω
Сопротивление проводника при 20 °C	95 ± 2 %	Ω/км
Частота передачи данных	100	MHz
Максимальная нагрузка на растяжение во время монтажа	100	H
Диаметр жилы	24 AWG (0,51054 мм; 0,205 мм <sup>2</sup> )	
Внешний диаметр кабеля	6,0 ± 0,3	мм
Толщина изоляции	1,0 ± 0,08	мм
Максимальный ток в проводнике	0,577	A
Рабочая температура	от -20 до +75	°C
Номинальное напряжение	57	V DC
Радиус изгиба при прокладке	60	мм
Вес	39,3	кг/км



## Кабель экранированный CAT 5e F/UTP, LSZH



### Назначение:

- передача сигнала в компьютерных и телекоммуникационных сетях по стандарту Fast Ethernet (100BASE-TX) – 100 Мбит/с;
- для прокладки в помещениях.

### Оболочка:

- LSZH (Low Smoke Zero Halogen) – безгалогенный, малодымный, не распространяющий горение материал;
- цвет – белый.

### Совместимость с компонентами:

- экранированные информационные стандарта RJ-45, тип разъема 8P8C, стандарта CAT 5e;
- экранированные коммутационные патч-панели CAT 5e;
- экранированные информационные встраиваемые и настенные розетки CAT 5e.

### Отличительные особенности:

- кабели произведены в соответствии со стандартами IEC 60603-7; ANSI/TIA/EIA-568-C.2, ISO/IEC 11801 2-я редакция и CENELEC EN50173 на категории 5e/Class D.

### Упаковка:

- картонная коробка.

Описание	Цвет	Изоляция	Диаметр, мм	Упаковка, м	Код
Кабель витая пара, экранированная F/UTP 4x2 CAT5E, LSZH, белый	○	LSZH	6	305	RN5EFULS3WH

Характеристики	Номинальное значение	Единица измерения
Волновое сопротивление @ 100 МГц	100 ± 15	Ω
Номинальные характеристики импеданса @ 100 МГц	100 ± 5	Ω
Сопротивление проводника при 20 °С	95 ± 2 %	Ω/км
Частота передачи данных	100	MHz
Максимальная нагрузка на растяжение во время монтажа	100	H
Диаметр жилы	24 AWG (0,51054 мм; 0,205 мм <sup>2</sup> )	
Внешний диаметр кабеля	6,0 ± 0,3	мм
Толщина изоляции	1,0 ± 0,08	мм
Максимальный ток в проводнике	0,577	A
Рабочая температура	от -20 до +75	°C
Номинальное напряжение	57	V DC
Радиус изгиба при прокладке	60	мм
Вес	39,6	кг/км

**Кабель экранированный CAT 5e F/UTP, PE**

**Назначение:**

- передача сигнала в компьютерных и телекоммуникационных сетях по стандарту Fast Ethernet (100BASE-TX) – 100 Мбит/с;
- для уличной прокладки.

**Оболочка:**

- PE (полиэтилен);
- цвет – черный.

**Совместимость с компонентами:**

- экранированные информационные модули стандарта RJ-45, тип разъема 8P8C, CAT 5e;
- экранированные коммутационные патч-панели CAT 5e;
- экранированные информационные встраиваемые и настенные розетки CAT 5e.

**Отличительные особенности:**

- кабели произведены в соответствии со стандартами IEC 60603-7; ANSI/TIA/EIA-568-C.2, ISO/IEC 11801 2-я редакция и CENELEC EN50173 на категории 5e/Class D.

**Упаковка:**

- картонная коробка.

Описание	Цвет	Изоляция	Диаметр, мм	Упаковка, м	Код
Кабель витая пара, экранированная F/UTP 4x2 CAT5E, PE, черный	●	PE	6	305	RN5EFUPE3BK

Характеристики	Номинальное значение	Единица измерения
Волновое сопротивление @ 100 МГц	100 ± 15	Ω
Номинальные характеристики импеданса @ 100 МГц	100 ± 5	Ω
Сопротивление проводника при 20 °C	95 ± 2 %	Ω/км
Частота передачи данных	100	MHz
Максимальная нагрузка на растяжение во время монтажа	100	H
Диаметр жилы	24 AWG (0,51054 мм; 0.205 мм <sup>2</sup> )	
Внешний диаметр кабеля	6,0 ± 0,3	мм
Толщина изоляции	1,0 ± 0,08	мм
Максимальный ток в проводнике	0,577	A
Рабочая температура	от -60 до +60	°C
Номинальное напряжение	57	V DC
Радиус изгиба при прокладке	60	мм
Вес	34,4	кг/км

## Кабели категории 6

### Кабель неэкранированный CAT 6 U/UTP, PVC



**Назначение:**

- передача сигнала в компьютерных и телекоммуникационных сетях по стандарту Gigabit Ethernet (1000BASE-T) – 1000 Мбит/с;
- для прокладки в помещениях.

**Оболочка:**

- PVC (поливинилхлорид);
- цвет – синий.

**Совместимость с компонентами:**

- информационные модули стандарта RJ-45, тип разъема 8P8C, CAT 6;
- коммутационные патч-панели CAT 6;
- информационные встраиваемые и настенные розетки CAT 6.

**Отличительные особенности:**

- соответствие стандартам ANSI/TIA/EIA-568-C.2, ISO/IEC 11801 2-я редакция и CENELEC EN50173 на категории 6/Class E.

**Упаковка:**

- картонная коробка.

Описание	Цвет	Изоляция	Диаметр, мм	Упаковка, м	Код
Кабель витая пара, неэкранированная U/UTP 4x2 CAT6, PVC, синий		PVC	6	305	RN6UUPV3BL

Характеристики	Номинальное значение	Единица измерения
Волновое сопротивление @ 100 МГц	100 ± 15	Ω
Номинальные характеристики импеданса @ 100 МГц	100 ± 5	Ω
Сопротивление проводника при 20 °C	95 ± 2 %	Ω/км
Частота передачи данных	250	MHz
Максимальная нагрузка на растяжение во время монтажа	100	H
Диаметр жилы	23 AWG (0,573 мм; 0,258 мм <sup>2</sup> )	
Толщина изоляции	1.03 ± 0.08	мм
Внешний диаметр кабеля	6,0 ± 0,5	мм
Максимальный ток в проводнике	0,577	A
Рабочая температура	от -20 до +75	°C
Номинальное напряжение	57	VDC
Радиус изгиба при прокладке	50	мм
Вес	39	кг/км

**Кабель неэкранированный CAT 6 U/UTP, LSZH**

**Назначение:**

- передача сигнала в компьютерных и телекоммуникационных сетях по стандарту Gigabit Ethernet (1000BASE-T) – 1000 Мбит/с;
- для прокладки в помещениях.

**Оболочка:**

- LSZH (Low Smoke Zero Halogen) – безгалогенный, малодымный, не распространяющий горение материал;
- цвет – синий.

**Совместимость с компонентами:**

- информационные модули стандарта RJ-45, тип разъема 8P8C, CAT 6;
- коммутационные патч-панели CAT 6;
- информационные встраиваемые и настенные розетки CAT 6.

**Отличительные особенности:**

- соответствие стандартам ANSI/TIA/EIA-568-C.2, ISO/IEC 11801 2-я редакция и CENELEC EN50173 на категории 6/Class E.

**Упаковка:**

- картонная коробка.

Описание	Цвет	Изоляция	Диаметр, мм	Упаковка, м	Код
Кабель витая пара, неэкранированная U/UTP 4x2 CAT6, LSZH, синий		LSZH	6	305	RN6UULS3BL

Характеристики	Номинальное значение	Единица измерения
Волновое сопротивление @ 100 МГц	100 ± 15	Ω
Номинальные характеристики импеданса @ 100 МГц	100 ± 5	Ω
Сопротивление проводника при 20 °C	95 ± 2 %	Ω/км
Частота передачи данных	250	MHz
Максимальная нагрузка на растяжение во время монтажа	100	H
Диаметр жилы	23 AWG (0,573 мм; 0,258 мм <sup>2</sup> )	
Толщина изоляции	1,03 ± 0,08	мм
Внешний диаметр кабеля	6,0 ± 0,5	мм
Максимальный ток в проводнике	0,577	A
Рабочая температура	от -20 до +75	°C
Номинальное напряжение	57	VDC
Радиус изгиба при прокладке	50	мм
Вес	40	кг/км

## Кабель неэкранированный CAT 6 U/UTP, PE



### Назначение:

- передача сигнала в компьютерных и телекоммуникационных сетях по стандарту Gigabit Ethernet (1000BASE-T) – 1000 Мбит/с;
- для уличной прокладки.

### Оболочка:

- PE (полиэтилен);
- цвет – черный.

### Совместимость с компонентами:

- информационные модули стандарта RJ-45, тип разъема 8P8C, CAT 6;
- коммутационные патч-панели CAT 6;
- информационные встраиваемые и настенные розетки CAT 6.

### Отличительные особенности:

- соответствие стандартам ANSI/TIA/EIA-568-C.2, ISO/IEC 11801 2-я редакция и CENELEC EN50173 на категории 6/Class E.

### Упаковка:

- картонная коробка.

Описание	Цвет	Изоляция	Диаметр, мм	Упаковка, м	Код
Кабель витая пара, неэкранированная U/UTP 4x2 CAT6, PE, черный	●	PE	6	305	RN6UUPE3BK

Характеристики	Номинальное значение	Единица измерения
Волновое сопротивление @ 100 МГц	100 ± 15	Ω
Номинальные характеристики импеданса @ 100 МГц	100 ± 5	Ω
Сопротивление проводника при 20 °С	95 ± 2 %	Ω/км
Частота передачи данных	250	MHz
Максимальная нагрузка на растяжение во время монтажа	100	H
Диаметр жилы	23 AWG (0,573 мм; 0,258 мм <sup>2</sup> )	
Толщина изоляции	1,03 ± 0,08	мм
Внешний диаметр кабеля	6,0 ± 0,5	мм
Максимальный ток в проводнике	0,577	A
Рабочая температура	от -60 до +60	°C
Номинальное напряжение	57	VDC
Радиус изгиба при прокладке	50	мм
Вес	35,4	кг/км

**Кабель экранированный CAT 6 F/UTP, PVC**

**Назначение:**

- передача сигнала в компьютерных и телекоммуникационных сетях по стандарту Gigabit Ethernet (1000BASE-T) – 1000 Мбит/с;
- для прокладки в помещениях.

**Оболочка:**

- PVC (поливинилхлорид);
- цвет – синий.

**Совместимость с компонентами:**


- экранированные информационные модули стандарта RJ-45, тип разъема 8P8C, CAT 6;
- экранированные коммутационные патч-панели CAT 6;
- экранированные информационные встраиваемые и настенные розетки CAT 6.

**Отличительные особенности:**

- кабели произведены в соответствии со стандартами IEC 60603-7; ANSI/TIA/EIA-568-C.2, ISO/IEC 11801 2-я редакция и CENELEC EN50173 на категории 6/Class E.

**Упаковка:**

- деревянная катушка.

Описание	Цвет	Изоляция	Диаметр, мм	Упаковка, м	Код
Кабель витая пара, экранированная F/UTP 4x2 CAT6, PVC, синий		PVC	8	305	RN6FUPV3BL

Характеристики	Номинальное значение	Единица измерения
Волновое сопротивление @ 100 МГц	100 ± 15	Ω
Номинальные характеристики импеданса @ 100 МГц	100 ± 5	Ω
Сопротивление проводника при 20 °C	95 ± 2 %	Ω/км
Частота передачи данных	250	MHz
Максимальная нагрузка на растяжение во время монтажа	100	H
Диаметр жилы	23 AWG (0,573 мм; 0,258 мм <sup>2</sup> )	
Внешний диаметр кабеля	7.7 ± 0.5	мм
Толщина изоляции	1,1 ± 0.08	мм
Максимальный ток в проводнике	0,577	A
Рабочая температура	от -20 до +75	°C
Номинальное напряжение	57	V DC
Радиус изгиба при прокладке	50	мм
Вес	51,4	кг/км

## Кабель экранированный CAT 6 F/UTP, LSZH



### Назначение:

- передача сигнала в компьютерных и телекоммуникационных сетях по стандарту Gigabit Ethernet (1000BASE-T) – 1000 Мбит/с;
- для прокладки в помещениях.

### Оболочка:

- LSZH (Low Smoke Zero Halogen) – безгалогенный, малодымный, не распространяющий горение материал;
- цвет – синий.

### Совместимость с компонентами:

- экранированные информационные модули стандарта RJ-45, тип разъема 8P8C, CAT 6;
- экранированные коммутационные патч-панели CAT 6;
- экранированные информационные встраиваемые и настенные розетки CAT 6.

### Отличительные особенности:

- кабели произведены в соответствии со стандартами IEC 60603-7; ANSI/TIA/EIA-568-C.2, ISO/IEC 11801 2-я редакция и CENELEC EN50173 на категории 6/Class E.

### Упаковка:

- деревянная катушка.

Описание	Цвет	Изоляция	Диаметр, мм	Упаковка, м	Код
Кабель витая пара, экранированная F/UTP 4x2 CAT6, LSZH, синий		LSZH	8	305	RN6FULS3BL

Характеристики	Номинальное значение	Единица измерения
Волновое сопротивление @ 100 МГц	100 ± 15	Ω
Номинальные характеристики импеданса @ 100 МГц	100 ± 5	Ω
Сопротивление проводника при 20 °C	95 ± 2 %	Ω/км
Частота передачи данных	250	MHz
Максимальная нагрузка на растяжение во время монтажа	100	H
Диаметр жилы	23 AWG (0,573 мм; 0,258 мм <sup>2</sup> )	
Внешний диаметр кабеля	7,7 ± 0,5	мм
Толщина изоляции	1,1 ± 0,08	мм
Максимальный ток в проводнике	0,577	A
Рабочая температура	от -20 до +75	°C
Номинальное напряжение	57	V DC
Радиус изгиба при прокладке	50	мм
Вес	52,1	кг/км

**Кабель экранированный CAT 6 F/UTP, PE**

**Назначение:**

- передача сигнала в компьютерных и телекоммуникационных сетях по стандарту Gigabit Ethernet (1000BASE-T) – 1000 Мбит/с;
- для уличной прокладки.

**Оболочка:**

- PE (полиэтилен);
- цвет – черный.

**Совместимость с компонентами:**

- экранированные информационные модули стандарта RJ-45, тип разъема 8P8C, CAT 6;
- экранированные коммутационные патч-панели CAT 6;
- экранированные информационные встраиваемые и настенные розетки CAT 6.

**Отличительные особенности:**

- кабели произведены в соответствии со стандартами IEC 60603-7; ANSI/TIA/EIA-568-C.2, ISO/IEC 11801 2-я редакция и CENELEC EN50173 на категории 6/Class E.

**Упаковка:**

- деревянная катушка.

Описание	Цвет	Изоляция	Диаметр, мм	Упаковка, м	Код
Кабель витая пара, экранированная F/UTP 4x2 CAT6, PE, черный	●	PE	8	305	RN6FUPE3BK

Характеристики	Номинальное значение	Единица измерения
Волновое сопротивление @ 100 МГц	100 ± 15	Ω
Номинальные характеристики импеданса @ 100 МГц	100 ± 5	Ω
Сопротивление проводника при 20 °С	95 ± 2 %	Ω/км
Частота передачи данных	250	MHz
Максимальная нагрузка на растяжение во время монтажа	100	H
Диаметр жилы	23 AWG (0,573 мм; 0,258 мм <sup>2</sup> )	
Внешний диаметр кабеля	7,7 ± 0,5	мм
Толщина изоляции	1,1 ± 0,08	мм
Максимальный ток в проводнике	0,577	A
Рабочая температура	от -60 до +60	°C
Номинальное напряжение	57	V DC
Радиус изгиба при прокладке	50	мм
Вес	45,2	кг/км



## Кабель экранированный CAT 6 S/FTP, LSZH



### Назначение:

- передача сигнала в компьютерных и телекоммуникационных сетях по стандарту Gigabit Ethernet (1000BASE-T) – 1000 Мбит/с;
- используется в помещениях, где особое значение имеет высокий уровень безопасности людей и оборудования.

### Оболочка:

- LSZH (Low Smoke Zero Halogen) – безгалогенный, малодымный, не распространяющий горение материал;
- цвет – синий.

### Совместимость с компонентами:

- экранированные информационные модули стандарта RJ-45, тип разъема 8P8C, CAT 6;
- экранированные коммутационные патч-панели CAT 6;
- экранированные информационные встраиваемые и настенные розетки CAT 6.

### Отличительные особенности:

- кабели произведены в соответствии со стандартами IEC 60603-7; ANSI/TIA/EIA-568-C.2, ISO/IEC 11801 2-я редакция и CENELEC EN50173 на категории 6/Class E;
- экранирование каждой пары + общий экран.

### Упаковка:

- деревянная катушка.

Описание	Цвет	Изоляция	Диаметр, мм	Упаковка, м	Код
Кабель витая пара, экранированная S/FTP 4x2 CAT6, LSZH, синий		LSZH	8	305	RN6SFLS3BL

Характеристики	Номинальное значение	Единица измерения
Волновое сопротивление @ 100 МГц	100 ± 15	Ω
Номинальные характеристики импеданса @ 100 МГц	100 ± 5	Ω
Сопротивление проводника при 20 °C	95 ± 2 %	Ω/км
Частота передачи данных	250	MHz
Максимальная нагрузка на растяжение во время монтажа	100	H
Диаметр жилы	23 AWG (0,573 мм; 0,258 мм <sup>2</sup> )	
Внешний диаметр кабеля	7,7 ± 0,5	мм
Толщина изоляции	1,03 ± 0,08	мм
Максимальный ток в проводнике	0,577	A
Рабочая температура	от -20 до +75	°C
Номинальное напряжение	57	V DC
Радиус изгиба при прокладке	70	мм
Вес	56,2	кг/км

## Кабели категории 6<sub>A</sub>

### Кабель неэкранированный CAT 6<sub>A</sub> U/UTP, PVC


**Назначение:**

- передача сигнала в компьютерных и телекоммуникационных сетях по стандарту 10 Gigabit Ethernet (10GBASE-T) – 10 Гбит/с;
- для прокладки в помещениях.

**Оболочка:**

- PVC (поливинилхлорид);
- цвет – синий.

**Совместимость с компонентами:**

- информационные модули стандарта RJ-45, тип разъема 8P8C, CAT 6<sub>A</sub>;
- коммутационные патч-панели CAT 6<sub>A</sub>;
- информационные встраиваемые и настенные розетки CAT 6<sub>A</sub>.

**Отличительные особенности:**

- кабели произведены в соответствии со стандартами IEC 60603-7; ANSI/TIA/EIA-568-C.2, ISO/IEC 11801 2-я редакция и CENELEC EN50173 на категории 6<sub>A</sub>/класс E<sub>A</sub>.

**Упаковка:**

- деревянная катушка.

Описание	Цвет	Изоляция	Диаметр, мм	Упаковка, м	Код
Кабель витая пара, неэкранированная U/UTP 4x2 CAT6A, PVC, синий		PVC	6	500	RN6AUUPV5BL

Характеристики	Номинальное значение	Единица измерения
Волновое сопротивление @ 100 МГц	100 ± 15	Ω
Номинальные характеристики импеданса @ 100 МГц	100 ± 5	Ω
Сопротивление проводника при 20 °C	95 ± 2 %	Ω/км
Частота передачи данных	500	MHz
Максимальная нагрузка на растяжение во время монтажа	100	H
Диаметр жилы	23 AWG (0,573 мм; 0,258 мм <sup>2</sup> )	
Внешний диаметр кабеля	6,0 ± 0,5	мм
Толщина изоляции	1,03 ± 0,08	мм
Максимальный ток в проводнике	0,577	A
Рабочая температура	от -20 до +75	°C
Номинальное напряжение	57	V DC
Радиус изгиба при прокладке	50	мм
Вес	40,5	кг/км

## Кабель неэкранированный CAT 6<sub>A</sub> U/UTP, LSZH



### Назначение:

- передача сигнала в компьютерных и телекоммуникационных сетях по стандарту 10 Gigabit Ethernet (10GBASE-T) – 10 Гбит/с;
- для прокладки в помещениях.

### Оболочка:

- LSZH (Low Smoke Zero Halogen) – безгалогенный, малодымный, не распространяющий горение материал;
- цвет – синий.

### Совместимость с компонентами:

- информационные модули стандарта RJ-45, тип разъема 8P8C, CAT 6<sub>A</sub>;
- коммутационные патч-панели CAT 6<sub>A</sub>;
- информационные встраиваемые и настенные розетки CAT 6<sub>A</sub>.

### Отличительные особенности:

- кабели произведены в соответствии со стандартами IEC 60603-7; ANSI/TIA/EIA-568-C.2, ISO/IEC 11801 2-я редакция и CENELEC EN50173 на категории 6<sub>A</sub>/класс E<sub>A</sub>.

### Упаковка:

- деревянная катушка.

Описание	Цвет	Изоляция	Диаметр, мм	Упаковка, м	Код
Кабель витая пара, неэкранированная U/UTP 4x2 CAT6A, LSZH, синий	●	LSZH	6	500	RN6AUULS5BL

Характеристики	Номинальное значение	Единица измерения
Волновое сопротивление @ 100 МГц	100 ± 15	Ω
Номинальные характеристики импеданса @ 100 МГц	100 ± 5	Ω
Сопротивление проводника при 20 °C	95 ± 2 %	Ω/км
Частота передачи данных	500	MHz
Максимальная нагрузка на растяжение во время монтажа	100	H
Диаметр жилы	23 AWG (0,573 мм; 0,258 мм <sup>2</sup> )	
Внешний диаметр кабеля	6,5 ± 0,5	мм
Толщина изоляции	1,03 ± 0,08	мм
Максимальный ток в проводнике	0,577	A
Рабочая температура	от -20 до +75	°C
Номинальное напряжение	57	V DC
Радиус изгиба при прокладке	50	мм
Вес	41,7	кг/км

**Кабель неэкранированный CAT 6<sub>A</sub> U/UTP, PE**

**Назначение:**

- передача сигнала в компьютерных и телекоммуникационных сетях по стандарту 10 Gigabit Ethernet (10GBASE-T) – 10 Гбит/с;
- для уличной прокладки.

**Оболочка:**

- PE (полиэтилен);
- цвет – черный.

**Совместимость с компонентами:**

- информационные модули стандарта RJ-45, тип разъема 8P8C, CAT 6<sub>A</sub>;
- коммутационные патч-панели CAT 6<sub>A</sub>;
- информационные встраиваемые и настенные розетки CAT 6<sub>A</sub>.

**Отличительные особенности:**

- кабели произведены в соответствии со стандартами IEC 60603-7; ANSI/TIA/EIA-568-C.2, ISO/IEC 11801 2-я редакция и CENELEC EN50173 на категории 6<sub>A</sub>/класс E<sub>A</sub>.

**Упаковка:**

- деревянная катушка.

Описание	Цвет	Изоляция	Диаметр, мм	Упаковка, м	Код
Кабель витая пара, неэкранированная U/UTP 4x2 CAT6A, PE, черный	●	PE	6	500	RN6AUUPESBK

Характеристики	Номинальное значение	Единица измерения
Волновое сопротивление @ 100 МГц	100 ± 15	Ω
Номинальные характеристики импеданса @ 100 МГц	100 ± 5	Ω
Сопротивление проводника при 20 °C	95 ± 2 %	Ω/км
Частота передачи данных	500	MHz
Максимальная нагрузка на растяжение во время монтажа	100	H
Диаметр жилы	23 AWG (0,573 мм; 0,258 мм <sup>2</sup> )	
Внешний диаметр кабеля	6,5 ± 0,5	мм
Толщина изоляции	-1,03 ± 0,08	мм
Максимальный ток в проводнике	0,577	A
Рабочая температура	от -60 до +60	°C
Номинальное напряжение	57	V DC
Радиус изгиба при прокладке	50	мм
Вес	38,3	кг/км

## Кабель экранированный CAT 6<sub>A</sub> F/UTP, PVC



### Назначение:

- передача сигнала в компьютерных и телекоммуникационных сетях по стандарту 10 Gigabit Ethernet (10GBASE-T) – 10 Гбит/с;
- для прокладки в помещениях.

### Оболочка:

- PVC (поливинилхлорид);
- цвет – синий.

### Совместимость с компонентами:

- экранированные информационные модули стандарта RJ-45, тип разъема 8P8C, CAT 6<sub>A</sub>;
- экранированные коммутационные патч-панели CAT 6<sub>A</sub>;
- экранированные информационные встраиваемые и настенные розетки CAT 6<sub>A</sub>.

### Отличительные особенности:

- кабели произведены в соответствии со стандартами IEC 60603-7; ANSI/TIA/EIA-568-C.2, ISO/IEC 11801 2-я редакция и CENELEC EN50173 на категории 6<sub>A</sub>/класс E<sub>A</sub>.

### Упаковка:

- деревянная катушка.

Описание	Цвет	Изоляция	Диаметр, мм	Упаковка, м	Код
Кабель витая пара, экранированная F/UTP 4x2 CAT6A, PVC, синий		PVC	8	500	RN6AFUPV5BL

Характеристики	Номинальное значение	Единица измерения
Волновое сопротивление @ 100 МГц	100 ± 15	Ω
Номинальные характеристики импеданса @ 100 МГц	100 ± 5	Ω
Сопротивление проводника при 20 °С	95 ± 2 %	Ω/км
Частота передачи данных	500	MHz
Максимальная нагрузка на растяжение во время монтажа	100	H
Диаметр жилы	23 AWG (0,573 мм; 0,258 мм <sup>2</sup> )	
Внешний диаметр кабеля	7,7 ± 0,5	мм
Толщина изоляции	1,1 ± 0,08	мм
Максимальный ток в проводнике	0,577	A
Рабочая температура	от -20 до +75	°C
Номинальное напряжение	57	V DC
Радиус изгиба при прокладке	50	мм
Вес	52,5	кг/км

**Кабель экранированный CAT 6<sub>A</sub> F/UTP, LSZH**

**Назначение:**

- передача сигнала в компьютерных и телекоммуникационных сетях по стандарту 10 Gigabit Ethernet (10GBASE-T) – 10 Гбит/с;
- для прокладки в помещениях.

**Оболочка:**

- LSZH (Low Smoke Zero Halogen) – безгалогенный, малодымный, не распространяющий горение материал;
- цвет – синий.

**Совместимость с компонентами:**

- экранированные информационные модули стандарта RJ-45, тип разъема 8P8C, CAT 6<sub>A</sub>;
- экранированные коммутационные патч-панели CAT 6<sub>A</sub>;
- экранированные информационные встраиваемые и настенные розетки CAT 6<sub>A</sub>.

**Отличительные особенности:**

- кабели произведены в соответствии со стандартами IEC 60603-7; ANSI/TIA/EIA-568-C.2, ISO/IEC 11801 2-я редакция и CENELEC EN50173 на категории 6<sub>A</sub>/класс E<sub>A</sub>.

**Упаковка:**

- деревянная катушка.

Описание	Цвет	Изоляция	Диаметр, мм	Упаковка, м	Код
Кабель витая пара, экранированная F/UTP 4x2 CAT6A, LSZH, синий		LSZH	8	500	RN6AFULS5BL

Характеристики	Номинальное значение	Единица измерения
Волновое сопротивление @ 100 МГц	100 ± 15	Ω
Номинальные характеристики импеданса @ 100 МГц	100 ± 5	Ω
Сопротивление проводника при 20 °C	95 ± 2 %	Ω/км
Частота передачи данных	500	MHz
Максимальная нагрузка на растяжение во время монтажа	100	H
Диаметр жилы	23 AWG (0,573 мм; 0,258 мм <sup>2</sup> )	
Внешний диаметр кабеля	8 ± 0,5	мм
Толщина изоляции	1,35 ± 0,08	мм
Максимальный ток в проводнике	0,577	A
Рабочая температура	от -20 до +75	°C
Номинальное напряжение	57	V DC
Радиус изгиба при прокладке	50	мм
Вес	55	кг/км

## Кабель экранированный CAT 6<sub>A</sub> F/UTP, PE



### Назначение:

- передача сигнала в компьютерных и телекоммуникационных сетях по стандарту 10 Gigabit Ethernet (10GBASE-T) – 10 Гбит/с;
- для уличной прокладки.

### Оболочка:

- PE (полиэтилен);
- цвет – черный.

### Совместимость с компонентами:

- экранированные информационные модули стандарта RJ-45, тип разъема 8P8C, CAT 6<sub>A</sub>;
- экранированные коммутационные патч-панели CAT 6<sub>A</sub>;
- экранированные информационные встраиваемые и настенные розетки CAT 6<sub>A</sub>.

### Отличительные особенности:

- кабели произведены в соответствии со стандартами IEC 60603-7; ANSI/TIA/EIA-568-C.2, ISO/IEC 11801 2-я редакция и CENELEC EN50173 на категории 6<sub>A</sub>/класс E<sub>A</sub>.

### Упаковка:

- деревянная катушка.

Описание	Цвет	Изоляция	Диаметр, мм	Упаковка, м	Код
Кабель витая пара, экранированная F/UTP 4x2 CAT6A, PE, черный	●	PE	8	500	RN6FUPE5BK

Характеристики	Номинальное значение	Единица измерения
Волновое сопротивление @ 100 МГц	100 ± 15	Ω
Номинальные характеристики импеданса @ 100 МГц	100 ± 5	Ω
Сопротивление проводника при 20 °С	95 ± 2 %	Ω/км
Частота передачи данных	500	MHz
Максимальная нагрузка на растяжение во время монтажа	100	H
Диаметр жилы	23 AWG (0,573 мм; 0,258 мм <sup>2</sup> )	
Внешний диаметр кабеля	8,0 ± 0,5	мм
Толщина изоляции	1,35 ± 0,08	мм
Максимальный ток в проводнике	0,577	A
Рабочая температура	от -60 до +60	°C
Номинальное напряжение	57	V DC
Радиус изгиба при прокладке	50	мм
Вес	45,5	кг/км

**Кабель экранированный CAT 6<sub>A</sub> U/FTP, PVC**

**Назначение:**

- передача сигнала в компьютерных и телекоммуникационных сетях по стандарту 10 Gigabit Ethernet (10GBASE-T) – 10 Гбит/с;
- для прокладки в помещениях.

**Оболочка:**

- PVC (поливинилхлорид);
- цвет – синий.

**Совместимость с компонентами:**

- экранированные информационные модули стандарта RJ-45, тип разъема 8P8C, CAT 6<sub>A</sub>;
- экранированные коммутационные патч-панели CAT 6<sub>A</sub>;
- экранированные информационные встраиваемые и настенные розетки CAT 6<sub>A</sub>.

**Отличительные особенности:**

- экранирование каждой пары;
- кабели произведены в соответствии со стандартами IEC 60603-7; ANSI/TIA/EIA-568-C.2, ISO/IEC 11801 2-я редакция и CENELEC EN50173 на категории 6<sub>A</sub>/класс E<sub>A</sub>.

**Упаковка:**

- деревянная катушка.

Описание	Цвет	Изоляция	Диаметр, мм	Упаковка, м	Код
Кабель витая пара, экранированная U/FTP 4x2 CAT6A, PVC, синий		PVC	8	500	RN6AUFV5BL

Характеристики	Номинальное значение	Единица измерения
Волновое сопротивление @ 100 МГц	100 ± 15	Ω
Номинальные характеристики импеданса @ 100 МГц	100 ± 5	Ω
Сопротивление проводника при 20 °C	95 ± 2%	Ω/км
Частота передачи данных	500	MHz
Максимальная нагрузка на растяжение во время монтажа	100	H
Диаметр жилы	23 AWG (0,573 мм; 0,258 мм <sup>2</sup> )	
Внешний диаметр кабеля	8,0 ± 0,5	мм
Толщина изоляции	1,35 ± 0,08	мм
Максимальный ток в проводнике	0,577	A
Рабочая температура	от -20 до +75	°C
Номинальное напряжение	57	V DC
Радиус изгиба при прокладке	50	мм
Вес	52,3	кг/км



## Кабель экранированный CAT 6<sub>A</sub> U/FTP, LSZH



### Назначение:

- передача сигнала в компьютерных и телекоммуникационных сетях по стандарту 10 Gigabit Ethernet (10GBASE-T) – 10 Гбит/с;
- для прокладки в помещениях.

### Оболочка:

- LSZH (Low Smoke Zero Halogen) – безгалогенный, малодымный, не распространяющий горение материал;
- цвет – синий.

### Совместимость с компонентами:

- экранированные информационные модули стандарта RJ-45, тип разъема 8P8C, CAT 6<sub>A</sub>;
- экранированные коммутационные патч-панели CAT 6<sub>A</sub>;
- экранированные информационные встраиваемые и настенные розетки CAT 6<sub>A</sub>.

### Отличительные особенности:

- экранирование каждой пары;
- кабели произведены в соответствии со стандартами IEC 60603-7; ANSI/TIA/EIA-568-C.2, ISO/IEC 11801 2-я редакция и CENELEC EN50173 на категории 6<sub>A</sub>/класс E<sub>A</sub>.

### Упаковка:

- деревянная катушка.

Описание	Цвет	Изоляция	Диаметр, мм	Упаковка, м	Код
Кабель витая пара, экранированная U/FTP 4x2 CAT6A, LSZH, синий		LSZH	8	500	RN6AUFLS5BL

Характеристики	Номинальное значение	Единица измерения
Волновое сопротивление @ 100 МГц	100 ± 15	Ω
Номинальные характеристики импеданса @ 100 МГц	100 ± 5	Ω
Сопротивление проводника при 20 °С	95 ± 2%	Ω/км
Частота передачи данных	500	MHz
Максимальная нагрузка на растяжение во время монтажа	100	H
Диаметр жилы	23 AWG (0,573 мм; 0,258 мм <sup>2</sup> )	
Внешний диаметр кабеля	8,0 ± 0,5	мм
Толщина изоляции	1,35 ± 0,08	мм
Максимальный ток в проводнике	0,577	A
Рабочая температура	от -20 до +75	°C
Номинальное напряжение	57	V DC
Радиус изгиба при прокладке	50	мм
Вес	57,8	кг/км

**Кабель экранированный CAT 6<sub>A</sub> U/FTP, PE**

**Назначение:**

- передача сигнала в компьютерных и телекоммуникационных сетях по стандарту 10 Gigabit Ethernet (10GBASE-T) – 10 Гбит/с;
- для уличной прокладки.

**Оболочка:**

- PE (полиэтилен);
- цвет – черный.

**Совместимость с компонентами:**

- экранированные информационные модули стандарта RJ-45, тип разъема 8P8C, CAT 6<sub>A</sub>;
- экранированные коммутационные патч-панели CAT 6<sub>A</sub>;
- экранированные информационные встраиваемые и настенные розетки CAT 6<sub>A</sub>.

**Отличительные особенности:**

- экранирование каждой пары;
- кабели произведены в соответствии со стандартами IEC 60603-7; ANSI/TIA/EIA-568-C.2, ISO/IEC 11801 2-я редакция и CENELEC EN50173 на категории 6<sub>A</sub>/класс E<sub>A</sub>.

**Упаковка:**

- деревянная катушка.

Описание	Цвет	Изоляция	Диаметр, мм	Упаковка, м	Код
Кабель витая пара, экранированная U/FTP 4x2 CAT6A, PE, черный	●	PE	8	500	RN6AUFPE5BK

Характеристики	Номинальное значение	Единица измерения
Волновое сопротивление @ 100 МГц	100 ± 15	Ω
Номинальные характеристики импеданса @ 100 МГц	100 ± 5	Ω
Сопротивление проводника при 20 °C	95 ± 2 %	Ω/км
Частота передачи данных	500	MHz
Максимальная нагрузка на растяжение во время монтажа	100	H
Диаметр жилы	23 AWG (0,573 мм; 0,258 мм <sup>2</sup> )	
Внешний диаметр кабеля	8,0 ± 0,5	мм
Толщина изоляции	1,35 ± 0,08	мм
Максимальный ток в проводнике	0,577	A
Рабочая температура	от -60 до +60	°C
Номинальное напряжение	57	V DC
Радиус изгиба при прокладке	50	мм
Вес	49	кг/км

## Кабель экранированный CAT 6<sub>A</sub> S/FTP, LSZH



### Назначение:

- передача сигнала в компьютерных и телекоммуникационных сетях;
- используется в помещениях, где особое значение имеет высокий уровень безопасности людей и оборудования.

### Оболочка:

- LSZH (Low Smoke Zero Halogen) – безгалогенный, малодымный, не распространяющий горение материал;
- цвет – синий.

### Совместимость с компонентами:

- экранированные информационные модули стандарта RJ-45, тип разъема 8P8C, CAT 6<sub>A</sub>;
- экранированные коммутационные патч-панели CAT 6<sub>A</sub>;
- экранированные информационные встраиваемые и настенные розетки CAT 6<sub>A</sub>.

### Отличительные особенности:

- экранирование каждой пары + общий экран;
- кабели произведены в соответствии со стандартами IEC 60603-7; ANSI/TIA/EIA-568-C.2, ISO/IEC 11801 2-я редакция и CENELEC EN50173 на категории 6<sub>A</sub>/класс E<sub>A</sub>.

### Упаковка:

- деревянная катушка.

Описание	Цвет	Изоляция	Диаметр	Упаковка, м	Код
Кабель витая пара, экранированная S/FTP 4x2 CAT6A, LSZH, синий		LSZH	8	500	RN6ASF5SBL

Характеристики	Номинальное значение	Единица измерения
Волновое сопротивление @ 100 МГц	100 ± 15	Ω
Номинальные характеристики импеданса @ 100 МГц	100 ± 5	Ω
Сопротивление проводника при 20 °С	95 ± 2 %	Ω/км
Частота передачи данных	600	MHz
Максимальная нагрузка на растяжение во время монтажа	100	H
Диаметр жилы	23 AWG (0,573 мм; 0,258 мм <sup>2</sup> )	
Внешний диаметр кабеля	8,0 ± 0,5	мм
Толщина изоляции	1,35 ± 0,08	мм
Максимальный ток в проводнике	0,577	A
Рабочая температура	от -20 до +75	°C
Номинальное напряжение	57	V DC
Радиус изгиба при прокладке	70	мм
Вес	56,4	кг/км

## Кабели категории 7

### Кабель экранированный, CAT 7 S/FTP, LSZH


**Назначение:**

- передача сигнала в компьютерных и телекоммуникационных сетях по стандарту 10 Gigabit Ethernet (10GBASE-T) – 10 Гбит/с;
- для прокладки в помещениях.

**Оболочка:**

- LSZH (Low Smoke Zero Halogen) – безгалогенный, не распространяющий горение материал;
- цвет – оранжевый.

**Совместимость с компонентами:**


- экранированные информационные модули стандарта RJ-45, тип разъема 8P8C, CAT 6<sub>A</sub>;
- экранированные коммутационные патч-панели CAT 6<sub>A</sub>;
- экранированные информационные встраиваемые и настенные розетки CAT 6<sub>A</sub>.

**Отличительные особенности:**

- экранирование каждой пары + общий экран;
- общая оплетка;
- кабели произведены в соответствии со стандартами IEC 60603-7; ANSI/TIA/EIA-568-C.2, ISO/IEC 11801 2-я редакция и CENELEC EN50173 на категории 6<sub>A</sub>/класс E<sub>A</sub>.

**Упаковка:**

- деревянная катушка.

Описание	Цвет	Изоляция	Диаметр, мм	Упаковка, м	Код
Кабель витая пара, экранированная S/FTP 4x2 CAT7, LSZH, оранжевый		LSZH	8	500	RN7SFLS5OR

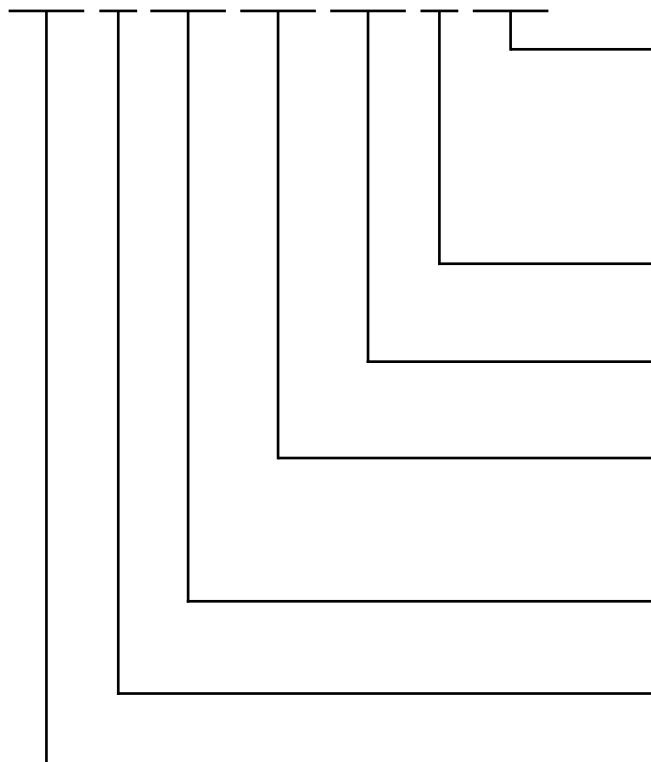
Характеристики	Номинальное значение	Единица измерения
Волновое сопротивление @ 100 МГц	100 ± 15	Ω
Номинальные характеристики импеданса @ 100 МГц	100 ± 5	Ω
Сопротивление проводника при 20 °C	95 ± 2 %	Ω/км
Частота передачи данных	600	MHz
Максимальная нагрузка на растяжение во время монтажа	100	H
Диаметр жилы	23 AWG (0,573 мм; 0,258 мм <sup>2</sup> )	
Внешний диаметр кабеля	8,0 ± 0,5	мм
Толщина изоляции	1,35 ± 0,08	мм
Максимальный ток в проводнике	0,577	A
Рабочая температура	от -20 до +75	°C
Номинальное напряжение	57	V DC
Радиус изгиба при прокладке	70	мм
Вес	57,8	кг/км

## Кабели коммутационные

Кабели коммутационные изготовлены из бескислородной электротехнической меди высокой степени очистки от примесей и представляют собой четыре многожильные витые пары. Такие кабели применяются на коротких расстояниях, когда необходимо соединить два устройства патч-кордом нестандартного размера. Наличие многожильных витых пар позволяет обжимать наконечники стандарта RJ-45, типа 8P8C, без риска возникновения плохого контакта. Даже при многочисленных изгибах медный кабель сохраняет свою структуру и заявленную проводимость, что обеспечивает стабильную работу всей СКС. Кабели категорий 5е и 6 имеют безгалогенную оболочку LSZH, не распространяющую горение, и используются для обжимки патч-кордов нестандартной длины.

### Расшифровка кодов

**XX X XX XX XX X XX**



**Цвет:**

- WH** – белый
- BL** – синий
- BK** – черный
- OR** – оранжевый
- GN** – зеленый
- YL** – желтый
- RD** – красный

**Упаковка:**

- 3** – 305 м
- 5** – 500 м

**Тип оболочки:**

- LS** – оболочка LSZH (Low Smoke Zero Halogen – малодымный, с отсутствием токсичных галогенных газов)

**Тип экранирования:**

- UU** – неэкранированная витая пара
- FU** – экранированная витая пара (общий экран)
- UF** – экранированная витая пара (экран каждой пары)
- SF** – экранированная витая пара (экран каждой пары + общая оплетка)

**Категория кабеля:**

- 5E** – Fast Ethernet (100BASE-TX) – 100 Мбит/с
- 6** – Gigabit Ethernet (1000BASE-T) – 1000 Мбит/с

**Тип кабеля:**

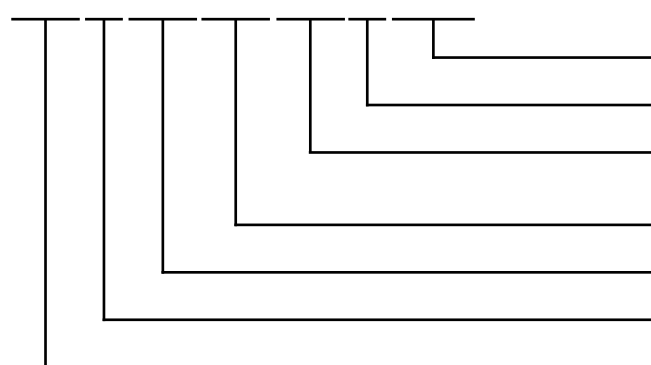
- P** – кабель для патч-кордов многожильный

**Группа продукции:**

- Структурированные кабельные системы "RAM telecom"

### Пример расшифровки кода продукции

**RNP5EUULS3WH**



**Цвет** – белый

**Упаковка** – 305 м

**Тип оболочки** – оболочка LSZH (Low Smoke Zero Halogen – малодымный, с отсутствием токсичных галогенных газов)

**Тип экранирования** – неэкранированная витая пара

**Категория кабеля** – 5е – Fast Ethernet (100BASE-TX) – 100 Мбит/с

**Тип кабеля** – кабель для патч-кордов

**Группа продукции** – Структурированные кабельные системы "RAM telecom"

## Кабели категории 5е

### Кабель неэкранированный CAT 5е U/UTP, LSZH


**Назначение:**

передача сигнала в компьютерных и телекоммуникационных сетях по стандарту Fast Ethernet (100BASE-TX) – 100 Мбит/с;

- используется для изготовления патч-кордов, соединения устройств.

**Оболочка:**

- LSZH (Low Smoke Zero Halogen) – безгалогенный, не распространяющий горение материал;
- цвет – белый.

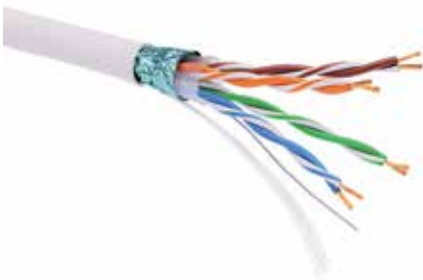
**Совместимость с компонентами:**

- обжимные разъемы стандарта RJ-45, тип разъема 8P8C, для CAT 5е.

Описание	Цвет	Изоляция	Диаметр, мм	Упаковка, м	Код
Кабель витая пара, неэкранированная U/UTP 4x2 CAT5E, LSZH многожильный, белый	○	LSZH	5	305	RNP5EUULS3WH

Характеристики	Номинальное значение	Единица измерения
Волновое сопротивление @ 100 МГц	100 ± 15	Ω
Номинальные характеристики импеданса @ 100 МГц	100 ± 5	Ω
Сопротивление проводника при 20 °С	115 ± 2 %	Ω/км
Частота передачи данных	100	MHz
Максимальная нагрузка на растяжение во время монтажа	100	H
Внешний диаметр кабеля	5,1 ± 0,3	мм
Толщина изоляции	1,02 ± 0,08	мм
Максимальный ток в проводнике	0,577	A
Рабочая температура	от -20 до +75	°C
Номинальное напряжение	57	V DC
Радиус изгиба при прокладке	50	мм

### Кабель экранированный CAT 5е F/UTP, LSZH


**Назначение:**

передача сигнала в компьютерных и телекоммуникационных сетях по стандарту Fast Ethernet (100BASE-TX) – 100 Мбит/с;

- используется для изготовления патч-кордов, соединения устройств.

**Оболочка:**

- LSZH (Low Smoke Zero Halogen) – безгалогенный, не распространяющий горение материал;
- цвет – белый.

**Совместимость с компонентами:**

- экранированные обжимные разъемы стандарта RJ-45, тип разъема 8P8C, для CAT 5е.

Описание	Цвет	Изоляция	Диаметр, мм	Упаковка, м	Код
Кабель витая пара, экранированная U/UTP 4x2 CAT5E, LSZH многожильный, белый	○	LSZH	6	305	RNP5EFULS3WH

Характеристики	Номинальное значение	Единица измерения
Волновое сопротивление @ 100 МГц	100 ± 15	Ω
Номинальные характеристики импеданса @ 100 МГц	100 ± 5	Ω
Сопротивление проводника при 20 °С	115 ± 2 %	Ω/км
Частота передачи данных	100	MHz
Максимальная нагрузка на растяжение во время монтажа	100	H
Диаметр жилы	24 AWG (0,51054 мм; 0,205 мм <sup>2</sup> )	
Внешний диаметр кабеля	6,0 ± 0,3	мм
Толщина изоляции	1,0 ± 0,08	мм
Максимальный ток в проводнике	0,577	A
Рабочая температура	от -20 до +75	°C
Номинальное напряжение	57	V DC
Радиус изгиба при прокладке	60	мм

## Кабели категории 6

### Кабель неэкранированный CAT 6 U/UTP, LSZH



**Назначение:**

- передача сигнала в компьютерных и телекоммуникационных сетях по стандарту Gigabit Ethernet (1000BASE-T) – 1000 Мбит/с;
- используется для изготовления патч-кордов, соединения устройств.

**Оболочка:**

- LSZH (Low Smoke Zero Halogen) – безгалогенный, не распространяющий горение материал;
- цвет – белый.

**Совместимость с компонентами:**

- обжимные разъемы стандарта RJ-45, тип разъема 8P8C, для CAT 6.

Описание	Цвет	Изоляция	Диаметр, мм	Упаковка, м	Код
Кабель витая пара, неэкранированная U/UTP 4x2 CAT6, LSZH многожильный, белый	○	LSZH	6	305	RNP6UULS3WH

Характеристики	Номинальное значение	Единица измерения
Волновое сопротивление @ 100 МГц	100 ± 15	Ω
Номинальные характеристики импеданса @ 100 МГц	100 ± 5	Ω
Сопротивление проводника при 20 °С	115 ± 2 %	Ω/км
Частота передачи данных	250	MHz
Максимальная нагрузка на растяжение во время монтажа	100	H
Толщина изоляции	1,02 ± 0,08	мм
Внешний диаметр кабеля	6,2 ± 0,3	мм
Максимальный ток в проводнике	0,577	A
Номинальное напряжение	57	VDC
Радиус изгиба при прокладке	50	мм

### Кабель экранированный CAT 6 F/UTP, LSZH



**Назначение:**

- передача сигнала в компьютерных и телекоммуникационных сетях по стандарту Gigabit Ethernet (1000BASE-T) – 1000 Мбит/с;
- используется для изготовления патч-кордов, соединения устройств.

**Оболочка:**

- LSZH (Low Smoke Zero Halogen) – безгалогенный, не распространяющий горение материал;
- цвет – белый.

**Совместимость с компонентами:**

- обжимные разъемы стандарта RJ-45, тип разъема 8P8C, для CAT 6.

Описание	Цвет	Изоляция	Диаметр, мм	Упаковка, м	Код
Кабель витая пара, экранированная U/UTP 4x2 CAT6, LSZH многожильный, белый	○	LSZH	6	305	RNP6FULS3WH

Характеристики	Номинальное значение	Единица измерения
Волновое сопротивление @ 100 МГц	100 ± 15	Ω
Номинальные характеристики импеданса @ 100 МГц	100 ± 5	Ω
Сопротивление проводника при 20 °С	115 ± 2 %	Ω/км
Частота передачи данных	250	MHz
Максимальная нагрузка на растяжение во время монтажа	100	H
Внешний диаметр кабеля	6,0 ± 0,3	мм
Толщина изоляции	0,85 ± 0,08	мм
Максимальный ток в проводнике	0,577	A
Номинальное напряжение	57	V DC
Радиус изгиба при прокладке	50	мм

## Модульные разъемы

### Модули Keystone CAT 5e


**Назначение:**

- установка в коммутационные наборные патч-панели стандарта Keystone;
- установка в электротехнические розетки стандарта Keystone.

**Совместимость с компонентами:**

- магистральные проводники толщиной 22–26 AWG.

**Предлагаются варианты модулей:**

- стандарты: 5e/Class D в неэкранированном и экранированном исполнении;
- цвет: белый, черный, серебристый.

**Отличительные особенности:**

- пропускная способность 100 Мбит/с, рабочая частота 100 МГц;
- модули изготовлены в соответствии со стандартами IEC 60603-7; ANSI/TIA/EIA-568-C.2, ISO/IEC 11801 2-я редакция и CENELEC EN50173 на категории 5e/Class D;
- степень пожарной безопасности удовлетворяет UL 94V-0;
- монтируется без специального инструмента.

**Упаковка:**

- картонная коробка – 12 модулей.

Описание	Цвет	Высота, мм	Ширина, мм	Глубина, мм	Вес, г	Код
Модуль Keystone RJ45 CAT5E не экранированный, белый	○	22	15	37	8	RNK5EUWH
Модуль Keystone RJ45 CAT5E не экранированный, черный	●	22	15	37	8	RNK5EUBK
Модуль Keystone RJ45 CAT5E экранированный, серебристый	●	22	17,5	44	25	RNK5EFSL

### Модули Keystone CAT 6


**Назначение:**

- установка в коммутационные модульные патч-панели стандарта Keystone;
- установка в электротехнические розетки стандарта Keystone.

**Совместимость с компонентами:**

- магистральные проводники толщиной 22–26 AWG.

**Предлагаются варианты модулей:**

- стандарты: 6/Class E в неэкранированном и экранированном исполнениях;
- цвет: белый, черный, серебристый.

**Отличительные особенности:**

- пропускная способность 1 Гбит/с, рабочая частота 250 МГц;
- модули выполнены в соответствии со стандартами IEC 60603-7; ANSI/TIA/EIA-568-C.2, ISO/IEC 11801 2-я редакция и CENELEC EN50173 на категории 6/Class E;
- степень пожарной безопасности удовлетворяет UL 94V-0.

**Упаковка:**

- картонная коробка – 12 модулей.

Описание	Цвет	Высота, мм	Ширина, мм	Глубина, мм	Вес, г	Код
Модуль Keystone RJ45 CAT6 не экранированный, белый	○	22	15	37	8	RNK6UWH
Модуль Keystone RJ45 CAT6 не экранированный, черный	●	22	15	37	8	RNK6UBK
Модуль Keystone RJ45 CAT6 экранированный, серебристый	●	22	17,5	44	25	RNK6FSL
Модуль Keystone RJ45 CAT6 проходной экранированный, серебристый	●	22	17,5	44	25	RNK6FESL



## Модули Keystone CAT 6<sub>A</sub>



### Назначение:

- установка в коммутационные модульные патч-панели стандарта Keystone;
- установка в электротехнические розетки стандарта Keystone.

### Совместимость с компонентами:

- магистральные проводники толщиной 22–26 AWG.

### Предлагаются варианты модулей:

- стандарты: 6<sub>A</sub>/класс E<sub>A</sub> в неэкранированном и экранированном исполнениях;
- цвет: белый, черный, серебристый (литой сплав).

### Отличительные особенности:

- пропускная способность 10 Гбит/с, рабочая частота 500 МГц;
- модули выполнены в соответствии со стандартами IEC 60603-7; ANSI/TIA/EIA-568-C.2, ISO/IEC 11801 2-я редакция и CENELEC EN50173 на категории 6<sub>A</sub>/класс E<sub>A</sub>;
- степень пожарной безопасности удовлетворяет UL 94V-0;
- монтируется без специального инструмента.

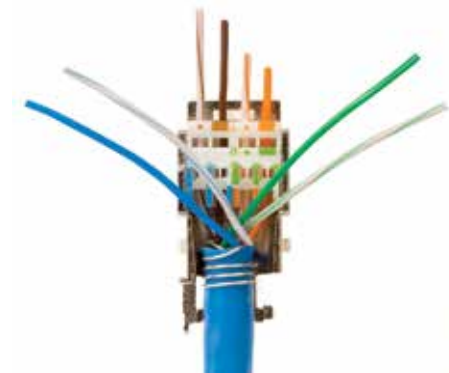
### Упаковка:

- картонная коробка – 12 модулей.

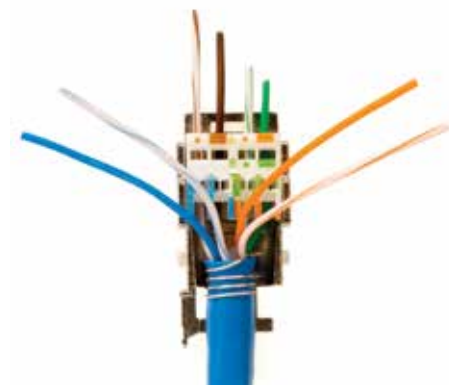
Описание	Цвет	Высота, мм	Ширина, мм	Глубина, мм	Вес, г	Код
Модуль Keystone RJ45 CAT6A не экранированный, белый	○	22	15	37	8	RNK6AUWH
Модуль Keystone RJ45 CAT6A не экранированный, черный	●	22	15	37	8	RNK6AUBK
Модуль Keystone RJ45 CAT6A экранированный, серебристый	●	22	17,5	44	25	RNK6AFSL

### Пример раскладки медного кабеля

По стандарту T568A



По стандарту T568B



### Сборка разъема



При необходимости закрепите хомутом



Обрежьте провода



Закройте разъем и вставьте в адаптер

## Аксессуары

### Крышки для модулей



**Назначение:**

- крышки выполняют защитные функции, не позволяя пыли проникнуть внутрь модуля;
- визуальное разделение портов по цветам.

**Совместимость с компонентами:**

- модули производства ДКС.

**Цвет:**

- черный, белый, зеленый, желтый, красный, синий.

Описание	Цвет	Высота, мм	Ширина, мм	Глубина, мм	Вес, г	Код
Крышка для модуля Keystone, черная	●	17	16	3	3	RNKCAPBK
Крышка для модуля Keystone, белая	○	17	16	3	3	RNKCAPWH
Крышка для модуля Keystone, желтая	●	17	16	3	3	RNKCAPYL
Крышка для модуля Keystone, синяя	●	17	16	3	3	RNKCAPBL
Крышка для модуля Keystone, зеленая	●	17	16	3	3	RNKCAPGR
Крышка для модуля Keystone, красная	●	17	16	3	3	RNKCAPRD

### Заглушка для неиспользуемых портов наборной коммутационной панели



**Назначение:**

- заглушка выполняет защитные функции, не позволяя пыли проникнуть внутрь модуля.

**Совместимость с компонентами:**

- патч-панели с разъемами стандарта RJ-45, тип 8P8C;
- розетки с разъемами стандарта RJ-45, тип 8P8C.

**Цвет:**

- черный.

Описание	Цвет	Высота, мм	Ширина, мм	Глубина, мм	Вес, г	Код
Заглушка RJ-45	●	8	12	20	5	RNKCAP45BK

### Внешняя розетка Keystone на DIN-рейку CAT 6A



**Назначение:**

- для установки в шкафы автоматики;
- комплектуется экранированным модулем CAT 6A стандарта RJ-45, тип 8P8C.

**Совместимость с компонентами:**

- крепление DIN-рейку. В комплекте поставки идет экранированный модуль CAT 6A.

**Цвет:**

- белый.

Описание	Цвет	Высота, мм	Ширина, мм	Глубина, мм	Вес, г	Код
Внешняя розетка Keystone на DIN-рейку CAT 6A	○	30	38	65	55	RNK6AFSDIN

## Коммутационные патч-панели

### Коммутационная наборная патч-панель, 24 порта


**Назначение:**

- патч-панели применяются в стойках и телекоммуникационных шкафах для обеспечения удобной и высококачественной коммутации кабелей;
- кронштейн для установки модулей стандарта Keystone.

**Основные характеристики:**

- цвет – черный;
- высота – 0,5U и 1U;
- монтаж на 19";
- возможность экранирования при использовании экранированных модулей.

Описание	Цвет	Высота, мм	Ширина, мм	Глубина, мм	Вес, г	Код
Патч-панель наборная 19",0,5U, под 24 модуля Keystone, UTP/STP	●	22	480	80	390	RNKPP2405BK
Патч-панель наборная 19",1U, под 24 модуля Keystone, UTP/STP	●	44	480	90	630	RNKPP241BK
Патч-панель наборная с шторками 19",1U, под 24 модуля Keystone, UTP/STP	●	44	480	90	400	RNKPPF241BK

### Коммутационная патч-панель, 24 порта


**Назначение:**

- патч-панели применяются в стойках и телекоммуникационных шкафах для обеспечения удобной и высококачественной коммутации кабелей.

**Совместимость с компонентами:**

- магистральные проводники толщиной 22–26 AWG.

**Отличительные особенности:**

- процесс расключения проводников к контактам типа LSA производится с помощью стандартных инструментов;
- разъем стандарта RJ-45, тип 8P8C.

**Основные характеристики:**

- цвет – черный;
- монтаж на 19";
- экранированная;
- скорость передачи данных соответственно стандартам:  
6 – Gigabit Ethernet (1000BASE-T) – 1000 Мбит/с;  
6<sub>A</sub> – 10 Gigabit Ethernet (10GBASE-T) – 10 Гбит/с;
- высота – 1U;
- соответствие стандартам ANSI/TIA/EIA-568-C.2, ISO/IEC 11801 2-я редакция и CENELEC EN50173 на категории 5e/Class D, 6/Class E, 6<sub>A</sub>/класс E<sub>A</sub>.

Описание	Цвет	Высота, мм	Ширина, мм	Глубина, мм	Вес, г	Код
Патч-панель 19",1U,CAT6, 24 порта RJ45, экранированная	●	44	480	100	900	RN6PPF241BK
Патч-панель 19",1U,CAT6A, 24 порта RJ45, экранированная	●	44	480	100	990	RN6APPF241BK

### Коммутационная патч-панель, 25 портов и 50 портов


**Назначение:**

- патч-панели применяются в стойках и телекоммуникационных шкафах для обеспечения удобной и высококачественной коммутации кабелей.

**Совместимость с компонентами:**

- магистральные проводники толщиной 22–26 AWG.

**Отличительные особенности:**

- процесс расключения проводников к контактам типа LSA, производится с помощью стандартных инструментов;
- разъем стандарта RJ-45, тип 8P4C.

**Основные характеристики:**

- цвет – черный;
- монтаж на 19";
- соответствие последним версиям стандартов ANSI/TIA/EIA-568-C.2, ISO/IEC 11801 2-я редакция и CENELEC EN50173 на категории CAT 3/класс C;
- разводка – две пары.

Описание	Цвет	Высота, мм	Ширина, мм	Глубина, мм	Вес, г	Код
Патч-панель телефонная 19",1U,CAT3, 25 портов RJ45	●	44	480	105	989	RN3PP251BK
Патч-панель телефонная 19",1U,CAT3, 50 портов RJ45	●	44	480	105	990	RN3PP501BK

## Патч-корды

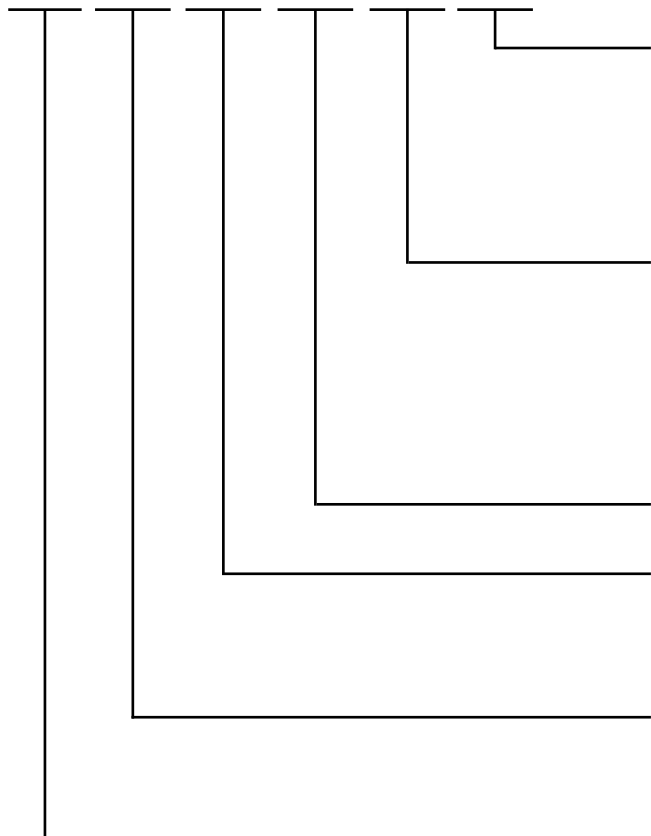
Патч-корды применяются на коротких расстояниях для коммутации оборудования, внутри телекоммуникационных шкафов, на рабочих местах. Патч-корды ДКС изготовлены из бескислородной электротехнической меди высокой степени очистки от примесей и представляют собой четыре многожильные витые пары.

Даже при многочисленных коммутациях медный кабель сохраняет свою структуру и заявленную проводимость, что обеспечивает стабильную работу всей СКС. Патч-корды категорий 5e, 6 и 6<sub>A</sub> имеют безгалогенную оболочку LSZH, не распространяющую горение.

На концах кабеля опрессованы промышленным способом разъемы стандарта RJ-45, тип 8P8C и залиты LSZH компаундом.

## Расшифровка кодов

**XX XX XX XX XX XX**



**Цвет:**

- WH** – белый
- BL** – синий
- BK** – черный
- OR** – оранжевый
- GN** – зеленый
- YL** – желтый
- RD** – красный

**Длина:**

- 05** – 0,5 м
- 10** – 1,0 м
- 15** – 1,5 м
- 20** – 2,0 м
- 30** – 3,0 м
- 50** – 5,0 м
- 70** – 7,0 м
- 00** – 10,0 м

**Тип разъемов:**

- 45** – разъем стандарта RJ-45, тип 8P8C

**Тип экранирования:**

- UU** – неэкранированная витая пара
- FU** – экранированная витая пара (общий экран)
- UF** – экранированная витая пара (экран каждой пары)
- SF** – экранированная витая пара (экран каждой пары + общая оплетка)

**Категория кабеля:**

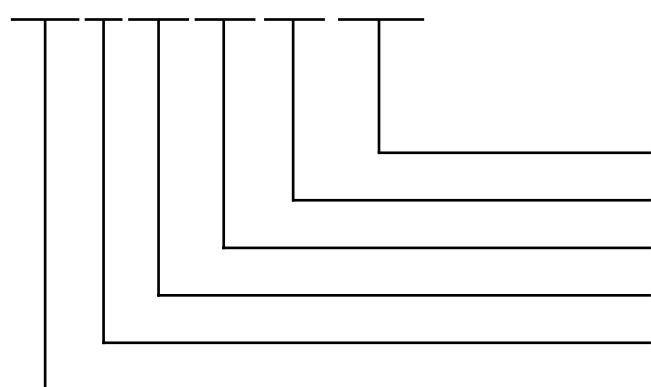
- 5e** – Fast Ethernet (100BASE-TX) – 100 Мбит/с
- 6** – Gigabit Ethernet (1000BASE-T) – 1000 Мбит/с
- 6<sub>A</sub>** – 10 Gigabit Ethernet (10GBASE-T) – 10 Гбит/с

**Группа продукции:**

- RN** – Структурированные кабельные системы "RAM telecom"

## Пример расшифровки кода продукции

**RN6FU4500WH**



**Цвет** – белый

**Длина** – 10 м

**Тип разъемов** – разъем стандарта RJ-45, тип 8P8C

**Тип экранирования** – экранированная витая пара (общий экран)

**Категория кабеля** – 6 – Gigabit Ethernet (1000BASE-T) – 1000 Мбит/с

**Группа продукции** – Структурированные кабельные системы "RAM telecom"

## Патч-корды категории 5e

### Патч-корд неэкранированный CAT 5e U/UTP


**Назначение:**

- патч-корды используются для коммутации кабельных линий и сетевого оборудования внутри телекоммуникационных шкафов и на рабочих местах. Поддерживают скорость передачи данных 100 Мбит/с и 1000 Мбит/с в соответствии с используемыми протоколами.

**Оболочка:**

- LSZH (Low Smoke Zero Halogen) – безгалогенный, нераспространяющий горение материал;
- цвет: белый, синий, зеленый, желтый, красный.

**Отличительные особенности:**

- каждый патч-корд представляет собой отрезок гибкого, многожильного, неэкранированного, 4-х парного кабеля, опресованного с обеих сторон разъемами стандарта RJ-45, тип 8P8C, с залитыми колпачками для предотвращения окисления.

**Основные характеристики:**

- длина: от 0,5 до 10 м;
- внешний диаметр:  $5,1 \pm 0,3$  мм;
- толщина изоляции:  $1,02 \pm 0,08$  мм.

**Упаковка:**

- 1 патч-корд в запаянном пакете.

Описание	Цвет	Диаметр, мм	Длина, м	Вес, г	Код
Патч-корд CAT 5e U/UTP LSZH	○	5	0,5	25	RN5EUU4505WH
Патч-корд CAT 5e U/UTP LSZH	○	5	1,0	50	RN5EUU4510WH
Патч-корд CAT 5e U/UTP LSZH	○	5	1,5	75	RN5EUU4515WH
Патч-корд CAT 5e U/UTP LSZH	○	5	2,0	100	RN5EUU4520WH
Патч-корд CAT 5e U/UTP LSZH	○	5	3,0	140	RN5EUU4530WH
Патч-корд CAT 5e U/UTP LSZH	○	5	5,0	170	RN5EUU4550WH
Патч-корд CAT 5e U/UTP LSZH	○	5	7,0	240	RN5EUU4570WH
Патч-корд CAT 5e U/UTP LSZH	○	5	10,0	350	RN5EUU4500WH
Патч-корд CAT 5e U/UTP LSZH	●	5	0,5	25	RN5EUU4505BL
Патч-корд CAT 5e U/UTP LSZH	●	5	1,0	50	RN5EUU4510BL
Патч-корд CAT 5e U/UTP LSZH	●	5	1,5	75	RN5EUU4515BL
Патч-корд CAT 5e U/UTP LSZH	●	5	2,0	100	RN5EUU4520BL
Патч-корд CAT 5e U/UTP LSZH	●	5	3,0	140	RN5EUU4530BL
Патч-корд CAT 5e U/UTP LSZH	●	5	5,0	170	RN5EUU4550BL
Патч-корд CAT 5e U/UTP LSZH	●	5	7,0	240	RN5EUU4570BL
Патч-корд CAT 5e U/UTP LSZH	●	5	10	350	RN5EUU4500BL
Патч-корд CAT 5e U/UTP LSZH	●	5	0,5	25	RN5EUU4505GN
Патч-корд CAT 5e U/UTP LSZH	●	5	1,0	50	RN5EUU4510GN
Патч-корд CAT 5e U/UTP LSZH	●	5	1,5	75	RN5EUU4515GN
Патч-корд CAT 5e U/UTP LSZH	●	5	2,0	100	RN5EUU4520GN
Патч-корд CAT 5e U/UTP LSZH	●	5	3,0	140	RN5EUU4530GN
Патч-корд CAT 5e U/UTP LSZH	●	5	5,0	170	RN5EUU4550GN
Патч-корд CAT 5e U/UTP LSZH	●	5	7,0	240	RN5EUU4570GN
Патч-корд CAT 5e U/UTP LSZH	●	5	10	350	RN5EUU4500GN
Патч-корд CAT 5e U/UTP LSZH	●	5	0,5	25	RN5EUU4505YL
Патч-корд CAT 5e U/UTP LSZH	●	5	1,0	50	RN5EUU4510YL

Описание	Цвет	Диаметр, мм	Длина, м	Вес, г	Код
Патч-корд CAT 5e U/UTP LSZH	●	5	1,5	75	RN5EUU4515YL
Патч-корд CAT 5e U/UTP LSZH	●	5	2,0	100	RN5EUU4520YL
Патч-корд CAT 5e U/UTP LSZH	●	5	3,0	140	RN5EUU4530YL
Патч-корд CAT 5e U/UTP LSZH	●	5	5,0	170	RN5EUU4550YL
Патч-корд CAT 5e U/UTP LSZH	●	5	7,0	240	RN5EUU4570YL
Патч-корд CAT 5e U/UTP LSZH	●	5	10	350	RN5EUU4500YL
Патч-корд CAT 5e U/UTP LSZH	●	5	0,5	25	RN5EUU4505RD
Патч-корд CAT 5e U/UTP LSZH	●	5	1,0	50	RN5EUU4510RD
Патч-корд CAT 5e U/UTP LSZH	●	5	1,5	75	RN5EUU4515RD
Патч-корд CAT 5e U/UTP LSZH	●	5	2,0	100	RN5EUU4520RD
Патч-корд CAT 5e U/UTP LSZH	●	5	3,0	140	RN5EUU4530RD
Патч-корд CAT 5e U/UTP LSZH	●	5	5,0	170	RN5EUU4550RD
Патч-корд CAT 5e U/UTP LSZH	●	5	7,0	240	RN5EUU4570RD
Патч-корд CAT 5e U/UTP LSZH	●	5	10,0	350	RN5EUU4500RD

## Патч-корд CAT 5e F/UTP, экранированный



### Назначение:

- патч-корды используются для коммутации кабельных линий и сетевого оборудования внутри телекоммуникационных шкафов и на рабочих местах. Поддерживают скорость передачи данных 100 Мбит/с и 1000 Мбит/с в соответствии с используемыми протоколами.

### Оболочка:

- LSZH (Low Smoke Zero Halogen) – безгалогенный, малодымный, не распространяющий горение материал;
- цвет: белый, синий, зеленый, желтый, красный.

### Отличительные особенности:

- каждый патч-корд представляет собой отрезок гибкого, многожильного, экранированного, 4-х парного кабеля, опресованного с обеих сторон разъемами стандарта RJ-45, тип 8P8C, с залитыми колпачками для предотвращения окисления;
- общий экран с двойным перекрытием для всех пар из алюминиевой фольги с дренажным проводником диаметра 26 AWG.

### Основные характеристики:

- длина: от 0,5 до 10 м;
- внешний диаметр:  $5,6 \pm 0,3$  мм;
- толщина изоляции:  $0,85 \pm 0,08$  мм.

### Упаковка:

- 1 патч-корд в запаянном пакете.

Описание	Цвет	Диаметр, мм	Длина, м	Вес, г	Код
Патч-корд CAT 5e F/UTP LSZH	○	6	0,5	30	RN5EFU4505WH
Патч-корд CAT 5e F/UTP LSZH	○	6	1	55	RN5EFU4510WH
Патч-корд CAT 5e F/UTP LSZH	○	6	1,5	75	RN5EFU4515WH
Патч-корд CAT 5e F/UTP LSZH	○	6	2	105	RN5EFU4520WH
Патч-корд CAT 5e F/UTP LSZH	○	6	3	150	RN5EFU4530WH
Патч-корд CAT 5e F/UTP LSZH	○	6	5	180	RN5EFU4550WH
Патч-корд CAT 5e F/UTP LSZH	○	6	7	250	RN5EFU4570WH
Патч-корд CAT 5e F/UTP LSZH	○	6	10	375	RN5EFU4500WH
Патч-корд CAT 5e F/UTP LSZH	●	6	0,5	30	RN5EFU4505BL

Описание	Цвет	Диаметр, мм	Длина, м	Вес, г	Код
Патч-корд CAT 5e F/UTP LSZH	●	6	1	55	RN5EFU4510BL
Патч-корд CAT 5e F/UTP LSZH	●	6	1,5	75	RN5EFU4515BL
Патч-корд CAT 5e F/UTP LSZH	●	6	2	105	RN5EFU4520BL
Патч-корд CAT 5e F/UTP LSZH	●	6	3	150	RN5EFU4530BL
Патч-корд CAT 5e F/UTP LSZH	●	6	5	180	RN5EFU4550BL
Патч-корд CAT 5e F/UTP LSZH	●	6	7	250	RN5EFU4570BL
Патч-корд CAT 5e F/UTP LSZH	●	6	10	375	RN5EFU4500BL
Патч-корд CAT 5e F/UTP LSZH	●	6	0,5	30	RN5EFU4505GN
Патч-корд CAT 5e F/UTP LSZH	●	6	1	55	RN5EFU4510GN
Патч-корд CAT 5e F/UTP LSZH	●	6	1,5	75	RN5EFU4515GN
Патч-корд CAT 5e F/UTP LSZH	●	6	2	105	RN5EFU4520GN
Патч-корд CAT 5e F/UTP LSZH	●	6	3	150	RN5EFU4530GN
Патч-корд CAT 5e F/UTP LSZH	●	6	5	180	RN5EFU4550GN
Патч-корд CAT 5e F/UTP LSZH	●	6	7	250	RN5EFU4570GN
Патч-корд CAT 5e F/UTP LSZH	●	6	10	375	RN5EFU4500GN
Патч-корд CAT 5e F/UTP LSZH	●	6	0,5	30	RN5EFU4505YL
Патч-корд CAT 5e F/UTP LSZH	●	6	1	55	RN5EFU4510YL
Патч-корд CAT 5e F/UTP LSZH	●	6	1,5	75	RN5EFU4515YL
Патч-корд CAT 5e F/UTP LSZH	●	6	2	105	RN5EFU4520YL
Патч-корд CAT 5e F/UTP LSZH	●	6	3	150	RN5EFU4530YL
Патч-корд CAT 5e F/UTP LSZH	●	6	5	180	RN5EFU4550YL
Патч-корд CAT 5e F/UTP LSZH	●	6	7	250	RN5EFU4570YL
Патч-корд CAT 5e F/UTP LSZH	●	6	10	375	RN5EFU4500YL
Патч-корд CAT 5e F/UTP LSZH	●	6	0,5	30	RN5EFU4505RD
Патч-корд CAT 5e F/UTP LSZH	●	6	1	55	RN5EFU4510RD
Патч-корд CAT 5e F/UTP LSZH	●	6	1,5	75	RN5EFU4515RD
Патч-корд CAT 5e F/UTP LSZH	●	6	2	105	RN5EFU4520RD
Патч-корд CAT 5e F/UTP LSZH	●	6	3	150	RN5EFU4530RD
Патч-корд CAT 5e F/UTP LSZH	●	6	5	180	RN5EFU4550RD
Патч-корд CAT 5e F/UTP LSZH	●	6	7	250	RN5EFU4570RD
Патч-корд CAT 5e F/UTP LSZH	●	6	10	375	RN5EFU4500RD



## Патч-корды категории 6

### Патч-корд CAT 6 U/UTP, неэкранированный



**Назначение:**

- патч-корды используются для коммутации кабельных линий и сетевого оборудования внутри телекоммуникационных шкафов и на рабочих местах. Поддерживают скорость передачи данных 100 Мбит/с и 1000 Мбит/с в соответствии с используемыми протоколами.

**Оболочка:**

- LSZH (Low Smoke Zero Halogen) – безгалогенный, малодымный, не распространяющий горение материал;
- цвет: белый, синий, зеленый, желтый, красный.

**Отличительные особенности:**

- каждый патч-корд представляет собой отрезок гибкого, многожильного, неэкранированного, 4-парного кабеля, опресованного с обеих сторон разъемами стандарта RJ-45, тип 8P8C, с залитыми колпачками для предотвращения окисления.

**Основные характеристики:**

- длина: от 0,5 до 10 м;
- внешний диаметр:  $6,2 \pm 0,3$  мм;
- толщина изоляции:  $1,02 \pm 0,08$  мм.

**Упаковка:**

- 1 патч-корд в запаянном пакете.

Описание	Цвет	Диаметр, мм	Длина, м	Вес, г	Код
Патч-корд CAT 6 U/UTP LSZH	○	6	0,5	25	RN6UU4505WH
Патч-корд CAT 6 U/UTP LSZH	○	6	1,0	50	RN6UU4510WH
Патч-корд CAT 6 U/UTP LSZH	○	6	1,5	75	RN6UU4515WH
Патч-корд CAT 6 U/UTP LSZH	○	6	2,0	100	RN6UU4520WH
Патч-корд CAT 6 U/UTP LSZH	○	6	3,0	140	RN6UU4530WH
Патч-корд CAT 6 U/UTP LSZH	○	6	5,0	170	RN6UU4550WH
Патч-корд CAT 6 U/UTP LSZH	○	6	7,0	240	RN6UU4570WH
Патч-корд CAT 6 U/UTP LSZH	○	6	10,0	350	RN6UU4500WH
Патч-корд CAT 6 U/UTP LSZH	●	6	0,5	25	RN6UU4505BL
Патч-корд CAT 6 U/UTP LSZH	●	6	1,0	50	RN6UU4510BL
Патч-корд CAT 6 U/UTP LSZH	●	6	1,5	75	RN6UU4515BL
Патч-корд CAT 6 U/UTP LSZH	●	6	2,0	100	RN6UU4520BL
Патч-корд CAT 6 U/UTP LSZH	●	6	3,0	140	RN6UU4530BL
Патч-корд CAT 6 U/UTP LSZH	●	6	5,0	170	RN6UU4550BL
Патч-корд CAT 6 U/UTP LSZH	●	6	7,0	240	RN6UU4570BL
Патч-корд CAT 6 U/UTP LSZH	●	6	10,0	350	RN6UU4500BL
Патч-корд CAT 6 U/UTP LSZH	●	6	0,5	25	RN6UU4505GN
Патч-корд CAT 6 U/UTP LSZH	●	6	1,0	50	RN6UU4510GN
Патч-корд CAT 6 U/UTP LSZH	●	6	1,5	75	RN6UU4515GN
Патч-корд CAT 6 U/UTP LSZH	●	6	2,0	100	RN6UU4520GN
Патч-корд CAT 6 U/UTP LSZH	●	6	3,0	140	RN6UU4530GN
Патч-корд CAT 6 U/UTP LSZH	●	6	5,0	170	RN6UU4550GN
Патч-корд CAT 6 U/UTP LSZH	●	6	7,0	240	RN6UU4570GN
Патч-корд CAT 6 U/UTP LSZH	●	6	10,0	350	RN6UU4500GN
Патч-корд CAT 6 U/UTP LSZH	●	6	0,5	25	RN6UU4505YL

Описание	Цвет	Диаметр, мм	Длина, м	Вес, г	Код
Патч-корд CAT 6 U/UTP LSZH	●	6	1,0	50	RN6UU4510YL
Патч-корд CAT 6 U/UTP LSZH	●	6	1,5	75	RN6UU4515YL
Патч-корд CAT 6 U/UTP LSZH	●	6	2,0	100	RN6UU4520YL
Патч-корд CAT 6 U/UTP LSZH	●	6	3,0	140	RN6UU4530YL
Патч-корд CAT 6 U/UTP LSZH	●	6	5,0	170	RN6UU4550YL
Патч-корд CAT 6 U/UTP LSZH	●	6	7,0	240	RN6UU4570YL
Патч-корд CAT 6 U/UTP LSZH	●	6	10,0	350	RN6UU4500YL
Патч-корд CAT 6 U/UTP LSZH	●	6	0,5	25	RN6UU4505RD
Патч-корд CAT 6 U/UTP LSZH	●	6	1,0	50	RN6UU4510RD
Патч-корд CAT 6 U/UTP LSZH	●	6	1,5	75	RN6UU4515RD
Патч-корд CAT 6 U/UTP LSZH	●	6	2,0	100	RN6UU4520RD
Патч-корд CAT 6 U/UTP LSZH	●	6	3,0	140	RN6UU4530RD
Патч-корд CAT 6 U/UTP LSZH	●	6	5,0	170	RN6UU4550RD
Патч-корд CAT 6 U/UTP LSZH	●	6	7,0	240	RN6UU4570RD
Патч-корд CAT 6 U/UTP LSZH	●	6	10,0	350	RN6UU4500RD

**Патч-корды CAT 6 F/UTP, экранированный**

**Назначение:**

• патч-корды используются для коммутации кабельных линий и сетевого оборудования внутри телекоммуникационных шкафов и на рабочих местах. Поддерживают скорость передачи данных 100 Мбит/с и 1000 Мбит/с в соответствии с используемыми протоколами.

**Оболочка:**

• LSZH (Low Smoke Zero Halogen – малодымный, с отсутствием токсичных галогенных газов);  
• цвет: белый, синий, зеленый, желтый, красный.

**Отличительные особенности:**

• каждый патч-корд представляет собой отрезок гибкого, многожильного, экранированного 4-х парного кабеля, опресованного с обеих сторон разъемами стандарта RJ-45, тип 8P8C, с залитыми колпачками для предотвращения окисления;  
• общий экран с двойным перекрытием для всех пар из алюминиевой фольги с дренажным проводником диаметра 26 AWG.

**Основные характеристики:**

• длина: от 0,5 до 10 м;  
• предусмотрен защитный экран: общая для всех пар алюминиевая фольга с покрытием, экран по всей длине накрыт дренажным проводником, сделанным из меди, толщины 26 AWG;  
• внешний диаметр:  $6,0 \pm 0,3$  мм;  
• толщина изоляции:  $0,85 \pm 0,08$ .

**Упаковка:**

• 1 патч-корд в запаянном пакете.

Описание	Цвет	Диаметр, мм	Длина, м	Вес, г	Код
Патч-корд CAT 6 F/UTP LSZH	○	6	0,5	30	RN6FU4505WH
Патч-корд CAT 6 F/UTP LSZH	○	6	1	55	RN6FU4510WH
Патч-корд CAT 6 F/UTP LSZH	○	6	1,5	75	RN6FU4515WH
Патч-корд CAT 6 F/UTP LSZH	○	6	2	105	RN6FU4520WH
Патч-корд CAT 6 F/UTP LSZH	○	6	3	150	RN6FU4530WH
Патч-корд CAT 6 F/UTP LSZH	○	6	5	180	RN6FU4550WH
Патч-корд CAT 6 F/UTP LSZH	○	6	7	250	RN6FU4570WH

Описание	Цвет	Диаметр, мм	Длина, м	Вес, г	Код
Патч-корд CAT 6 F/UTP LSZH	○	6	10	375	RN6FU4500WH
Патч-корд CAT 6 F/UTP LSZH	●	6	0,5	30	RN6FU4505BL
Патч-корд CAT 6 F/UTP LSZH	●	6	1	55	RN6FU4510BL
Патч-корд CAT 6 F/UTP LSZH	●	6	1,5	75	RN6FU4515BL
Патч-корд CAT 6 F/UTP LSZH	●	6	2	105	RN6FU4520BL
Патч-корд CAT 6 F/UTP LSZH	●	6	3	150	RN6FU4530BL
Патч-корд CAT 6 F/UTP LSZH	●	6	5	180	RN6FU4550BL
Патч-корд CAT 6 F/UTP LSZH	●	6	7	250	RN6FU4570BL
Патч-корд CAT 6 F/UTP LSZH	●	6	10	375	RN6FU4500BL
Патч-корд CAT 6 F/UTP LSZH	●	6	0,5	30	RN6FU4505GN
Патч-корд CAT 6 F/UTP LSZH	●	6	1	55	RN6FU4510GN
Патч-корд CAT 6 F/UTP LSZH	●	6	1,5	75	RN6FU4515GN
Патч-корд CAT 6 F/UTP LSZH	●	6	2	105	RN6FU4520GN
Патч-корд CAT 6 F/UTP LSZH	●	6	3	150	RN6FU4530GN
Патч-корд CAT 6 F/UTP LSZH	●	6	5	180	RN6FU4550GN
Патч-корд CAT 6 F/UTP LSZH	●	6	7	250	RN6FU4570GN
Патч-корд CAT 6 F/UTP LSZH	●	6	10	375	RN6FU4500GN
Патч-корд CAT 6 F/UTP LSZH	●	6	0,5	30	RN6FU4505YL
Патч-корд CAT 6 F/UTP LSZH	●	6	1	55	RN6FU4510YL
Патч-корд CAT 6 F/UTP LSZH	●	6	1,5	75	RN6FU4515YL
Патч-корд CAT 6 F/UTP LSZH	●	6	2	105	RN6FU4520YL
Патч-корд CAT 6 F/UTP LSZH	●	6	3	150	RN6FU4530YL
Патч-корд CAT 6 F/UTP LSZH	●	6	5	180	RN6FU4550YL
Патч-корд CAT 6 F/UTP LSZH	●	6	7	250	RN6FU4570YL
Патч-корд CAT 6 F/UTP LSZH	●	6	10	375	RN6FU4500YL
Патч-корд CAT 6 F/UTP LSZH	●	6	0,5	30	RN6FU4505RD
Патч-корд CAT 6 F/UTP LSZH	●	6	1	55	RN6FU4510RD
Патч-корд CAT 6 F/UTP LSZH	●	6	1,5	75	RN6FU4515RD
Патч-корд CAT 6 F/UTP LSZH	●	6	2	105	RN6FU4520RD
Патч-корд CAT 6 F/UTP LSZH	●	6	3	150	RN6FU4530RD
Патч-корд CAT 6 F/UTP LSZH	●	6	5	180	RN6FU4550RD
Патч-корд CAT 6 F/UTP LSZH	●	6	7	250	RN6FU4570RD
Патч-корд CAT 6 F/UTP LSZH	●	6	10	375	RN6FU4500RD

## Патч-корды категории 6<sub>A</sub>

### Патч-корд CAT 6<sub>A</sub> F/UTP, экранированный


**Назначение:**

- патч-корды используются для коммутации кабельных линий и сетевого оборудования внутри телекоммуникационных шкафов и на рабочих местах. Поддерживают скорость передачи данных 100 Мбит/с и 1000 Мбит/с в соответствии с используемыми протоколами.

**Оболочка:**

- LSZH (Low Smoke Zero Halogen) – безгалогенный, малодымный, не распространяющий горение материал;
- цвет – оранжевый.

**Отличительные особенности:**

- каждый патч-корд представляет собой отрезок гибкого, многожильного, экранированного 4-х парного кабеля, опресованного с обеих сторон разъемами стандарта RJ-45, тип 8P8C, с залитыми колпачками для предотвращения окисления;
- общий экран с двойным перекрытием для всех пар из алюминиевой фольги с дренажным проводником диаметра 26 AWG.

**Основные характеристики:**

- длина: от 0,5 до 10 м;
- внешний диаметр: 6,0 ± 0,3 мм;
- толщина изоляции: 0,85 ± 0,08 мм.

**Упаковка:**

- 1 патч-корд в запаянном пакете.

Описание	Цвет	Диаметр, мм	Длина, м	Вес, г	Код
Патч-корд CAT 6 <sub>A</sub> F/UTP LSZH	●	6	0,5	30	RN6AFU4505OR
Патч-корд CAT 6 <sub>A</sub> F/UTP LSZH	●	6	1,0	55	RN6AFU4510OR
Патч-корд CAT 6 <sub>A</sub> F/UTP LSZH	●	6	1,5	75	RN6AFU4515OR
Патч-корд CAT 6 <sub>A</sub> F/UTP LSZH	●	6	2,0	105	RN6AFU4520OR
Патч-корд CAT 6 <sub>A</sub> F/UTP LSZH	●	6	3,0	150	RN6AFU4530OR
Патч-корд CAT 6 <sub>A</sub> F/UTP LSZH	●	6	5,0	180	RN6AFU4550OR
Патч-корд CAT 6 <sub>A</sub> F/UTP LSZH	●	6	7,0	250	RN6AFU4570OR
Патч-корд CAT 6 <sub>A</sub> F/UTP LSZH	●	6	10,0	375	RN6AFU4500OR

### Патч-корд CAT 6<sub>A</sub> S/FTP, экранированный


**Назначение:**

- патч-корды используются для коммутации кабельных линий и сетевого оборудования внутри телекоммуникационных шкафов и на рабочих местах. Поддерживает скорость передачи данных 100 Мбит/с, 1 Гбит/с и 10 Гбит/с соответственно используемым протоколам.

**Оболочка:**

- LSZH (Low Smoke Zero Halogen) – безгалогенный, малодымный, не распространяющий горение материал;
- цвет – желтый.

**Отличительные особенности:**

- каждый патч-корд представляет собой отрезок гибкого, многожильного, попарно экранированного в общей оплетке 4-х парного кабеля, опресованного с обеих сторон разъемами стандарта RJ-45, тип 8P8C, с залитыми колпачками для предотвращения окисления;
- экран для каждой пары покрыт общей оплеткой.

**Основные характеристики:**

- длина: от 0,5 до 10 м;
- внешний диаметр: 6,0 ± 0,3 мм;
- толщина изоляции: 0,85 ± 0,08 мм.

**Упаковка:**

- 1 патч-корд в запаянном пакете.

Описание	Цвет	Диаметр, мм	Длина, м	Вес, г	Код
Патч-корд CAT 6 <sub>A</sub> S/FTP LSZH	●	7	0,5	30	RN6ASF4505YL
Патч-корд CAT 6 <sub>A</sub> S/FTP LSZH	●	7	1,0	55	RN6ASF4510YL
Патч-корд CAT 6 <sub>A</sub> S/FTP LSZH	●	7	1,5	75	RN6ASF4515YL
Патч-корд CAT 6 <sub>A</sub> S/FTP LSZH	●	7	2,0	105	RN6ASF4520YL
Патч-корд CAT 6 <sub>A</sub> S/FTP LSZH	●	7	3,0	150	RN6ASF4530YL
Патч-корд CAT 6 <sub>A</sub> S/FTP LSZH	●	7	5,0	180	RN6ASF4550YL
Патч-корд CAT 6 <sub>A</sub> S/FTP LSZH	●	7	7,0	250	RN6ASF4570YL
Патч-корд CAT 6 <sub>A</sub> S/FTP LSZH	●	7	10,0	375	RN6ASF4500YL

## Справочная информация

### Расшифровка категорий кабеля

Категория	Полоса частот, МГц	Применение	Примечания
1 (Класс А)	0,1	Телефонные и старые модемные линии	1 пара проводников, используется только для передачи голоса или данных при помощи модема (не подходит для современных систем)
2 (Класс В)	1	Старые терминалы, выделенные линии	2 пары проводников, старый тип кабеля, поддерживает передачу данных на скоростях до 4 Мбит/с. Сейчас иногда встречается в телефонных сетях
3 (Класс С)	16	Ethernet 10BASE-T	4-парный кабель, используется при построении телефонных и локальных сетей. Скорость передачи данных до 10 Мбит/с и 100 Мбит/с соответственно
		Ethernet 100BASE-T4	
4	20	Сейчас не используется	Кабель состоит из 4-х скрученных пар, скорость передачи данных не превышает 16 Мбит/с по одной паре
5 (Класс D)	100	Fast Ethernet (100BASE-TX)	4-парный кабель, используется при построении локальных сетей. Поддерживает скорость передачи данных до 100 Мбит/с и до 1000 Мбит/с соответственно
		Gigabit Ethernet (1000BASE-T)	
5e (Класс D)	125	Fast Ethernet (100BASE-TX)	4-парный кабель, усовершенствованная 5 категория. Поддерживает скорость передачи данных до 100 Мбит/с и до 1000 Мбит/с соответственно
		Gigabit Ethernet (1000BASE-T)	
6 (Класс E)	250	10 Gigabit Ethernet (10GBASE-T)	4-парный кабель, способен передавать данные на скорости до 10 Гбит/с на расстояние до 55 м
6 <sub>A</sub> (Класс E <sub>A</sub> )	500	10 Gigabit Ethernet (10GBASE-T)	4-парный кабель, способен передавать данные на скорости до 10 Гбит/с на расстояние до 100 м
7 (Класс F)	600	10 Gigabit Ethernet (10GBASE-T)	4-парный кабель, способен передавать данные на скорости до 10 Гбит/с. Кабель этой категории имеет общий экран и индивидуальный экран вокруг каждой пары
7 <sub>A</sub> (Класс F <sub>A</sub> )	1000	10 Gigabit Ethernet (10GBASE-T)	4-парный кабель, способен передавать данные на скорости до 10 Гбит/с. Кабель этой категории имеет общий экран и индивидуальный экран вокруг каждой пары
8	1200-1600	100 Gigabit Ethernet (40GBASE-T)	4-парный кабель, способен передавать данные на скорости до 40 Гбит/с. Кабель этой категории имеет общий экран либо индивидуальный экран вокруг каждой пары

## Виды оболочек кабеля

### PVC – Поливинилхлорид

Существенным преимуществом кабеля с данной оболочкой является стойкость к агрессивным жидкостям и парам (растворителям, кислотам, щелочам, маслам), но при его горении выделяются хлористые соединения, по этой причине кабели в ПВХ оболочке применяются только в кабельных сооружениях и производственных помещениях, в которых присутствие людей ограничено. По современным требованиям пожарной безопасности оболочка из ПВХ не подходит для прокладки в местах с массовым пребыванием людей.

### LSZH (Low Smoke Zero Halogen) – безгалогенный, не распространяющий горение материал

Благодаря отсутствию токсичности и высокой пожарной безопасности данный материал оболочки разрешен к использованию в местах массового скопления людей (торговые центры, офисы, и пр.). Кабели из материала LSZH отвечают жестким требованиям международных стандартов IEC 60332, IEC 60754 и IEC 61034, которые регламентируют тесты на распространение горения, выделение галогенов, токсичных и корродирующих кислотных газов и дыма.

### PE – Полиэтилен

Кабели в оболочке из полиэтилена имеют прекрасную морозо- и влагостойкость, а также устойчивость к солнечным лучам. Такие кабели не выделяют галогенов, но отличаются высокой скоростью горения, поэтому применяются только для внешней прокладки и запрещены в зданиях и помещениях. Кабель с оболочкой из полиэтилена используется как для воздушной прокладки, так и для подземной (прокладка в колодцах).

